

KATALOG PRODUKTOW

BLACHODACHÓWKA
BLACHA NA RĄBEK
BLACHY TRAPEZOWE
SZTACHETY METALOWE

SYSTEM RYNNOWY
AKCESORIA DO
BLACHODACHOWKI
AKCESORIA RETRO PANEL
MEMBRANY DACHOWE



BILKA[®]
• roof system • rain system •



Firma BILKA specjalizuje się w produkcji i rozwoju kompletnych systemów dachowych (blachy dachowe, systemy rynnowe i akcesoria) do budownictwa mieszkaniowego i przemysłowego. 1 na 4 dachy sprzedane w Rumunii wyprodukowane są w BILKA.

Fabryka BILKA powstała w 2007 roku i znajduje się w miejscowości Braszów w centralnej Rumunii. Aktualnie hale produkcyjne, magazynowe oraz przestrzeń biurowa zajmują powierzchnię ponad 190.000 m².

Linie produkcyjne są w pełni zautomatyzowane, oparte na najnowszej technologii dostępnej na rynku światowym.

ZALETY BLACHODACHÓWKI:

Chcesz pozbyć się problemów, które stwarza Ci stary dach lub planujesz budowę nowego domu? Potrzebujesz kompletnego systemu dachowego?

Trafiliś we właściwe miejsce! Poniżej znajdziesz zalety blachodachówki BILKA

- **Długoterminowa gwarancja**

Dach kryty blachodachówką, jeśli jest zainstalowany zgodnie z zaleceniami specjalistów, musi mieć taką samą żywotność jak konstrukcja, na której został zamontowany - co najmniej 60 lat. Blachodachówka jest odporna na ekstremalne warunki atmosferyczne w czasach gwałtownych zmian klimatycznych

- **Mała waga**

Odporność i niska waga sprawiają, że blachodachówka jest faworytem do tytułu najlepszego pokrycia dachowego. Jej waga jest nawet do 10 razy niższa w porównaniu do dachówki klasycznej i umożliwia zamontowanie jej również na lżejszej konstrukcji dachu

- **Szczelność**

System mocowania arkuszy blachodachówki na zakładkę i mocowanie za pomocą wkrętów farmerskich zapewnia doskonałą szczelność i nie dopuszcza do przecieku wody pod pokrycie.

- **Ognioodporność**

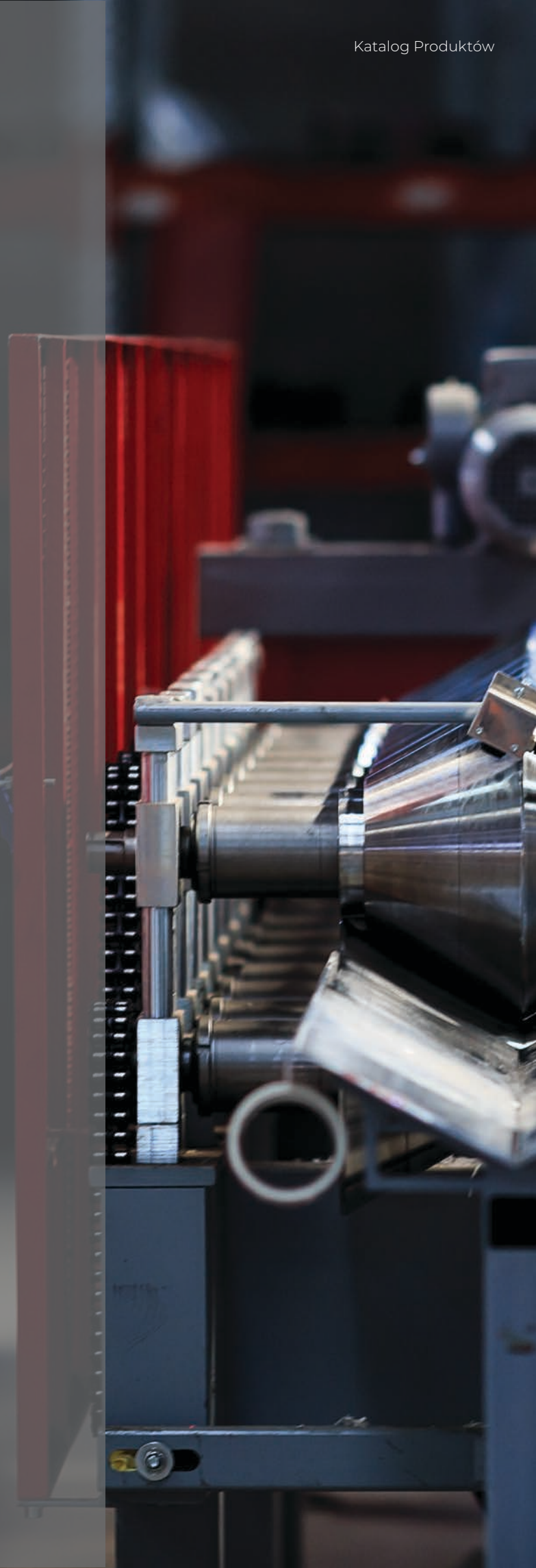
Wysoki stopień odporności na oddziaływanie ognia zewnętrznego.

- **Estetyka**

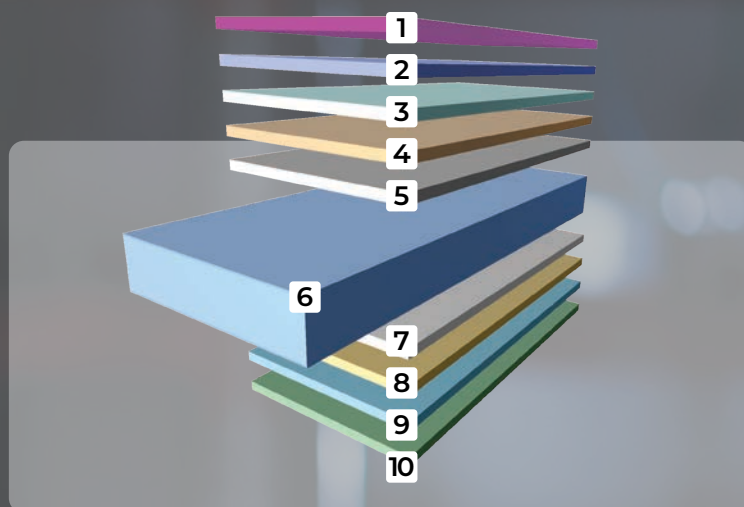
Dach musi podkreślać piękno budynku. Blachodachówka to jedyne rozwiązanie okładzinowe, które oferuje różnicowaną gamę kolorów, materiałów i kształtów, dzięki czemu pasuje do każdego rodzaju konstrukcji zarówno w klasycznej jak i nowoczesnej architekturze.

Blachodachówka, dachówka blaszana lub potocznie blacha dachowa, pozwala na pełną swobodę w wyborze koloru i wykończenia. Inną ważną cechą blachodachówki jest możliwość montażu na zakrzywionych lub bardzo stromych powierzchniach.

Blachodachówki dostępne są w bardzo szerokiej gamie klasycznych i nowoczesnych kolorów, trzech rodzajach powłoki: połysk, mat lub GrandeMat oraz oferowane są z szeroką gamą elementów wykończeniowych. Wszystko to zapewnia estetykę dachu oraz najwyższą trwałość.



STRUKTURA BLACHY - UKŁAD WARSTW



STRUKTURA BLACHY - UKŁAD WARSTW: MAT

- 1 - folia ochronna PVC: grubość 50 - 200 μm (na zamówienie)
- 2 - zewnętrzna powłoka poliestrowa (PE) 35 μm^*
- zewnętrzna powłoka poliestrowa GrandeMat 50 μm
- 3 - warstwa pokładowa poliestrowa (PE) min. 5 μm
- 4/8 - warstwa pasywacyjna
- 5/7 - warstwa cynk: 225 - 275 g/m^2
- 6 - rdzeń stalowy
- 9 - warstwa pokładowa poliestrowa (PE) min. 7 μm
- powłoka poliestrowa (PE) GrandeMat, min. 12 μm
- 10 - warstwa antykondensacyjna (na zamówienie)
* na zamówienie grubość warstwy lakieru może wynosić 200 μm , termin realizacji do 60 dni.

STRUKTURA BLACHY - UKŁAD WARSTW: POŁYSK

- 1 - folia ochronna PVC: grubość 50 - 200 μm (na zamówienie)
- 2 - zewnętrzna powłoka poliestrowa (PE) 25 μm^*
- 3 - warstwa pokładowa poliestrowa (PE) min. 5 μm
- 4/8 - warstwa pasywacyjna
- 5/7 - warstwa cynku: 225 - 275 g/m^2
- 6 - rdzeń stalowy
- 9 - powłoka poliestrowa (PE) min. 7 μm
- 10 - warstwa antykondensacyjna (na zamówienie, enzii)

KOLORYSTYKA BILKA®

Połysk



RAL 3000
czerwony
ognisty



RAL 3005
wiśniowy



RAL 3009
czerwony
tlenkowy



RAL 3011
czerwony



RAL 5010
niebieski



RAL 6005
zielony



RAL 7016
antracyt



RAL 7024
grafitowy



RAL 8003
miedziany



RAL 8004
ceglasty



RAL 8017
brąz cze-
koladowy



RAL 9002
biały



RAL 9005
czarny



RAL 9006
srebrny



Mat



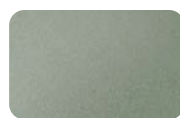
RAL 3005
wiśniowy



RAL 3009
czerwony
tlenkowy



RAL 6005
zielony



RAL 6020
zielony
tlenkowy



RAL 7016
antracyt



RAL 7024
grafitowy



RAL 8004
ceglasty



RAL 8017
brąz cze-
koladowy



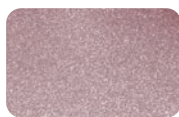
RAL 8019
brązowy



RAL 9005
czarny



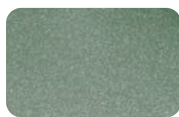
GrandeMat



RAL 3005
wiśniowy



RAL 3011
czerwony



RAL 6005
zielony



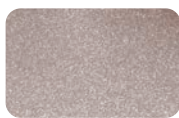
RAL 7011
szary



RAL 7024
grafitowy



RAL 8004
ceglasty



RAL 8017
brąz cze-
koladowy



RAL 8019
brązowy



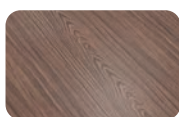
RAL 9005
czarny



WOOD



PALISANDER
Golden



PALISANDER
Anticato



BLACK
Wood



MAGNELIS



MAGNELIS



Obustronnie malowana - Połysk 0,60 mm



RAL 3005
wiśniowy



RAL 3009
czerwony
tlenkowy



RAL 3011
czerwony



RAL 6020
zielony tlen-
kowy



RAL 7011
szary



RAL 7016
antracyt



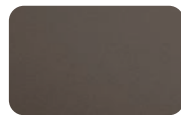
RAL 8003
miedziany



RAL 8004
ceglasty



RAL 8017
brąz cze-
koladowy



RAL 8019
brązowy



RAL 9005
czarny



RAL 9006
srebrny



RAL 9010
biały



Obustronnie malowana - Mat 0,60mm



RAL 7016
antracyt



RAL 7024
grafitowy



RAL 8017
brąz cze-
koladowy



RAL 8019
brązowy



RAL 9005
czarny



Obustronnie malowana - Połysk 0,50mm



RAL 7016
antracyt



RAL 8017
brąz cze-
koladowy



Obustronnie malowana - Mat 0,50mm



RAL 7016
antracyt



RAL 8017
brąz cze-
koladowy



Obustronnie malowana - Połysk 0,40mm



RAL 7024
grafitowy



RAL 8017
brąz cze-
koladowy



Obustronnie malowana - Mat 0,40mm



RAL 7016
antracyt



RAL 7024
grafitowy



RAL 8017
brąz cze-
koladowy



RAL 8019
brązowy



RAL 9005
czarny



- Dla wyrobów ze stali powlekanej o grubości 0,40 mm udzielana jest 5-letnia gwarancja techniczna i estetyczna.
- Dla wyrobów ze stali powlekanej o grubości < 0,40 mm udzielana jest 2-letnia gwarancja zgodności produktu.

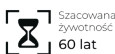
BILKA® HEL



PARAMETRY TECHNICZNE

Materiał	Błacha stalowa, obustronnie ocynkowana, powlekana poliestrem
Grubość blachy	0,45 - 0,60 mm
Szerokość całkowita	1210 mm
Szerokość efektywna	1095 mm
Długość modułu	350 / 400 mm
Wysokość przetłoczenia	25 mm
Wysokość całkowita	42 mm

Waga 4 - 5 kg / m²



BILKA Hellenic wyróżnia się wyraźnymi przetłoczeniami wzdłużnymi, dzięki czemu jest doskonałym wyborem zarówno na dachy domów tradycyjnych, jak i nowoczesnych.

Błachodachówka **Hellenic** profilowana jest ze stali ocynkowanej (Z225-Z275) o grubości od 0,45 do 0,60 mm, dostępna w powłokach poliesterowych połysk, mat i GrandMat.

Stworzona z myślą o najbardziej wymagających klientach, blachodachówka **Hellenic** powstaje z materiałów gwarantujących jakość, bezpieczeństwo i komfort.

Zalety:

- Bogata kolorystyka
- Szybki i łatwy montaż
- Dostępna w wersji modułowej

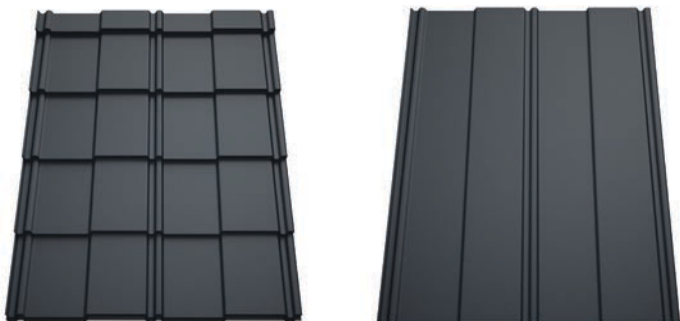


ELLENIC



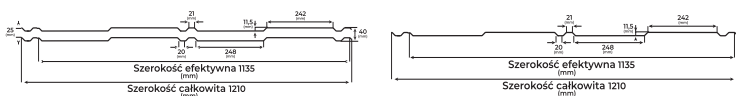
BILKA® BRITANIC

MODUŁOWA / NA WYMIAR



BRITANIC

BRITANIC RETRO



Materiał	Błacha stalowa, obustronnie ocynkowana, powlekana poliestrem
Grubość blachy	0,45 - 0,60 mm
Szerokość całkowita	1215 mm
Szerokość efektywna	1160 mm
Długość modułu	350 / 400 mm
Wysokość przetłoczenia	25 mm
Wysokość całkowita	40 mm
Waga	4 - 5 kg / m ²

Długość 0,5 - 4,5m (Britanic)
 Długość 0,5 - 8m (Britanic Retro)
 Gwarancja 5 - 30 lat
 Szacowana żywotność 60 lat
 Montaż w dowolnym kierunku



Model: Britanic
Kolor: RAL 7016
Wykończenie: Mat

BILKA® CLASIC

NA WYMIAR



PARAMETRY TECHNICZNE

Materiał	Błacha stalowa, obustronnie ocynkowana, powlekana poliestrem
Grubość blachy	0,40 - 0,60 mm
Szerokość całkowita	1200 mm
Szerokość efektywna	1120 mm
Długość modułu	350 / 400 mm
Wysokość przetłoczenia	20 mm
Wysokość całkowita	40 mm
Waga	3 - 5 kg / m ²

Długość 0,5 - 7m
 Gwarancja 5 - 30 lat
 Szacowana żywotność 60 lat
 Łatwy Montaż



Model: Clasic
Kolor: RAL 7024
Wykończenie: Mat

Pokrycia Blaszane

BILKA® BALCANIC

NA WYMIAR



PARAMETRY TECHNICZNE

Materiał	Blacha stalowa, obustronnie ocynkowana, powlekana poliestrem
Grubość blachy	0,45 - 0,60 mm
Szerokość całkowita	1180 mm
Szerokość efektywna	1080 mm
Długość modułu	350 / 400 mm
Wysokość przetłoczenia	20 mm
Wysokość całkowita	47 mm

Waga 4 - 5 kg / m²

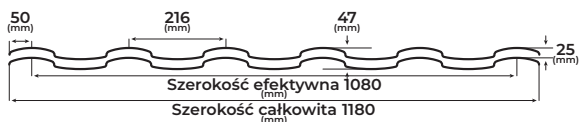


Model: Balcanic
Kolor: RAL 9005
Wykończenie: Mat



BILKA® IBERIC

MODUŁOWA / NA WYMIAR



PARAMETRY TECHNICZNE

Materiał	Blacha stalowa, obustronnie ocynkowana, powlekana poliestrem
Grubość blachy	0,45 - 0,60 mm
Szerokość całkowita	1180 mm
Szerokość efektywna	1080 mm
Długość modułu	350 / 400 mm
Wysokość przetłoczenia	25 mm
Wysokość całkowita	47 mm

Waga 4 - 5 kg / m²

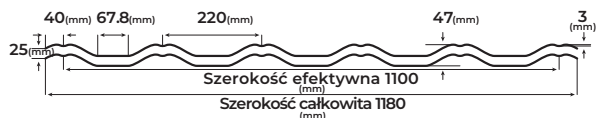


Model: Iberic
Kolor: RAL 9005
Wykończenie: Mat



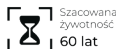
BILKA® GOTIC

MODUŁOWA / NA WYMIAR



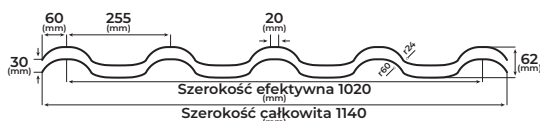
PARAMETRY TECHNICZNE

Materiał	Błacha stalowa, obustronnie ocynkowana, powlekana poliestrem
Grubość blachy	0,45 - 0,60 mm
Szerokość całkowita	1180 mm
Szerokość efektywna	1100 mm
Długość modułu	350 / 400 mm
Wysokość przetłoczenia	25 mm
Wysokość całkowita	47 mm
Waga	4 - 5 kg / m ²



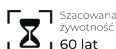
BILKA® ROMANIC

NA WYMIAR



PARAMETRY TECHNICZNE

Materiał	Błacha stalowa, obustronnie ocynkowana, powlekana poliestrem
Grubość blachy	0,50 - 0,60 mm
Szerokość całkowita	1140 mm
Szerokość efektywna	1020 mm
Długość modułu	350 / 400 mm
Wysokość przetłoczenia	30 mm
Wysokość całkowita	62 mm
Waga	4 - 5 kg / m ²



BILKA® RETRO PANEL



PARAMETRY TECHNICZNE

Materiał	Blacha stalowa, obustronnie ocynkowana, powlekana poliestrem
Grubość blachy	0,45 - 0,60 mm
Szerokość całkowita	542 mm
Szerokość efektywna	500 mm
Wysokość rąbka	25 mm
Waga	4 - 5 kg / m ²



Długość
1 - 8m



Gwarancja
10 - 30 lat



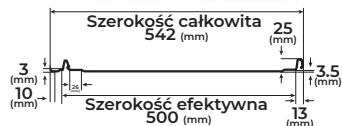
Szacowana
żywność
60 lat



Zamek
typu click



BILKA® RETRO PANEL FLAT



PARAMETRY TECHNICZNE

Materiał	Blacha stalowa, obustronnie ocynkowana, powlekana poliestrem
Grubość blachy	0,45 - 0,60 mm
Szerokość całkowita	542 mm
Szerokość efektywna	500 mm
Wysokość rąbka	25 mm
Waga	4 - 5 kg / m ²



Długość
1 - 8m



Gwarancja
10 lat



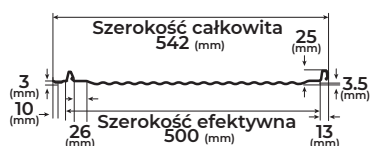
Szacowana
żywność
60 lat



Zamek
typu click



BILKA® RETRO PANEL MICRO RIBS

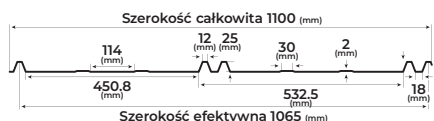


PARAMETRY TECHNICZNE

Materiał	Blacha stalowa, obustronnie ocynkowana, powlekana poliuretem
Grubość blachy	0,45 - 0,6 mm
Szerokość całkowita	542 mm
Szerokość efektywna	500 mm
Wysokość rąbka	25 mm
Waga	4 - 5 kg / m ²



BILKA® RETRO DUO

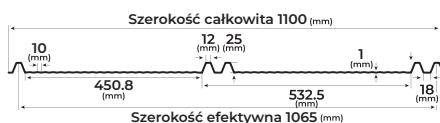


PARAMETRY TECHNICZNE

Materiał	Blacha stalowa, obustronnie ocynkowana, powlekana poliuretem
Grubość blachy	0,45 - 0,7 mm
Szerokość całkowita	1100 mm
Szerokość efektywna	1065 mm
Wysokość rąbka	25 mm
Waga	4 - 5 kg / m ²

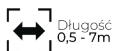


BILKA® RETRO DUO MICRO-RIBS

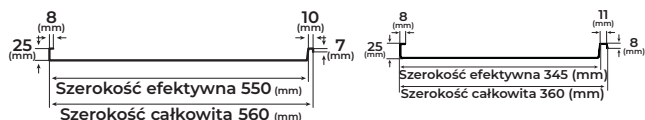


PARAMETRY TECHNICZNE

Materiał	Blacha stalowa, obustronnie ocynkowana, powlekana poliestrem
Grubość blachy	0,45 - 0,70 mm
Szerokość całkowita	1100 mm
Szerokość efektywna	1065 mm
Wysokość rąbka	25 mm
Waga	4 - 5 kg / m ²



BILKA® BLACHA NA RĄBEK



PARAMETRY TECHNICZNE

Materiał	Blacha stalowa, obustronnie ocynkowana, powlekana poliestrem
Grubość blachy	0,45 - 0,60 mm
Szerokość całkowita	560 mm 360 mm
Szerokość efektywna	550 mm 345 mm
Wysokość rąbka	25 mm
Waga	4 - 7 kg / m ²



BILKA® T8



Model: Blacha Trapezowa
Kolor: RAL 9005
Wykończenie: Mat



PARAMETRY TECHNICZNE

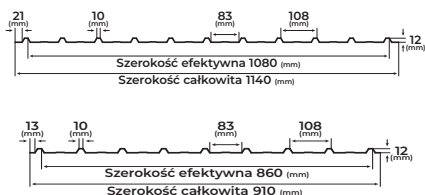
Materiał	Blacha stalowa, obustronnie ocynkowana, powlekana poliestrem
Grubość blachy	0,30 - 0,60 mm
Szerokość całkowita	1200 mm
Szerokość efektywna	1180 mm
Wysokość profilu	8 mm
Waga	2 - 7 kg / m ²

- Długość 0,5 - 13,5m
- Gwarancja 5 - 30 lat
- Szacowana żywotność 60 lat
- Łatwy Montaż

BILKA® T12



Model: Blacha Trapezowa T12
Kolor: RAL 7024
Wykończenie: Mat

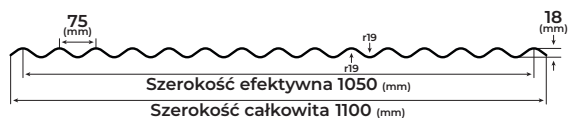


PARAMETRY TECHNICZNE

Materiał	Blacha stalowa, obustronnie ocynkowana, powlekana poliestrem
Grubość blachy	0,30 - 0,40 mm
Szerokość całkowita	1140 mm / 910 mm
Szerokość efektywna	1080 mm / 860 mm
Wysokość profilu	12 mm
Waga	2 - 4 kg / m ²

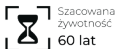
- Długość 0,5 - 13,5m
- Gwarancja 5 lat
- Szacowana żywotność 60 lat
- Łatwy Montaż

BILKA® S18 SINUS



PARAMETRY TECHNICZNE

Materiał	Błacha stalowa, obustronnie ocynkowana, powlekana poliestrem
Grubość blachy	0,40 - 0,60 mm
Szerokość całkowita	1100 mm
Szerokość efektywna	1050 mm
Wysokość profilu	18 mm
Waga	3 - 7 kg / m ²



Model: Blacha Falista S18 Sinus
Kolor: RAL 9002
Wykończenie: Połysk

BILKA® T18



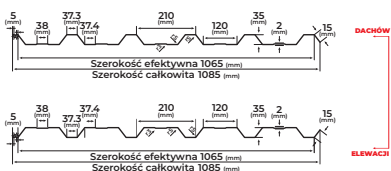
PARAMETRY TECHNICZNE

Materiał	Błacha stalowa, obustronnie ocynkowana, powlekana poliestrem
Grubość blachy	0,40 - 0,70 mm
Szerokość całkowita	1150 mm
Szerokość efektywna	1100 mm
Wysokość profilu	18 mm
Waga	3 - 7 kg / m ²



Model: Blacha Trapezowa T18
Kolor: RAL 7024
Wykończenie: Mat

BILKA® T35



PARAMETRY TECHNICZNE

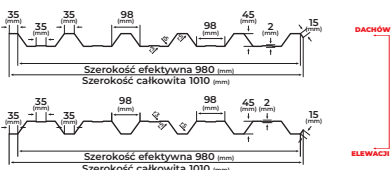
Materiał	Błacha stalowa, obustronnie ocynkowana, powlekana poliestrem
Grubość blachy	0,40 - 1,00 mm
Szerokość całkowita	1085 mm
Szerokość efektywna	1065 ± 5 mm
Wysokość profilu	35 mm
Waga	3 - 12 kg / m ²

- Długość 0,5 - 13,5m
- Gwarancja 5 - 30 lat
- Szacowana żywotność 60 lat
- Łatwy Montaż

Model: Błacha Trapezowa T35
Kolor: RAL 9006
Wykończenie: Połysk



BILKA® T45



PARAMETRY TECHNICZNE

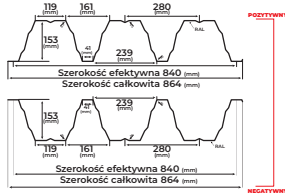
Materiał	Błacha stalowa, obustronnie ocynkowana, powlekana poliestrem
Grubość blachy	0,40 - 1,00 mm
Szerokość całkowita	1010 mm
Szerokość efektywna	980 mm
Wysokość profilu	45 mm
Waga	3 - 12,5 kg / m ²

- Długość 0,5 - 13,5m
- Gwarancja 5 - 30 lat
- Szacowana żywotność 60 lat
- Łatwy Montaż

Model: Błacha Trapezowa T45
Kolor: RAL 9005
Wykończenie: Mat

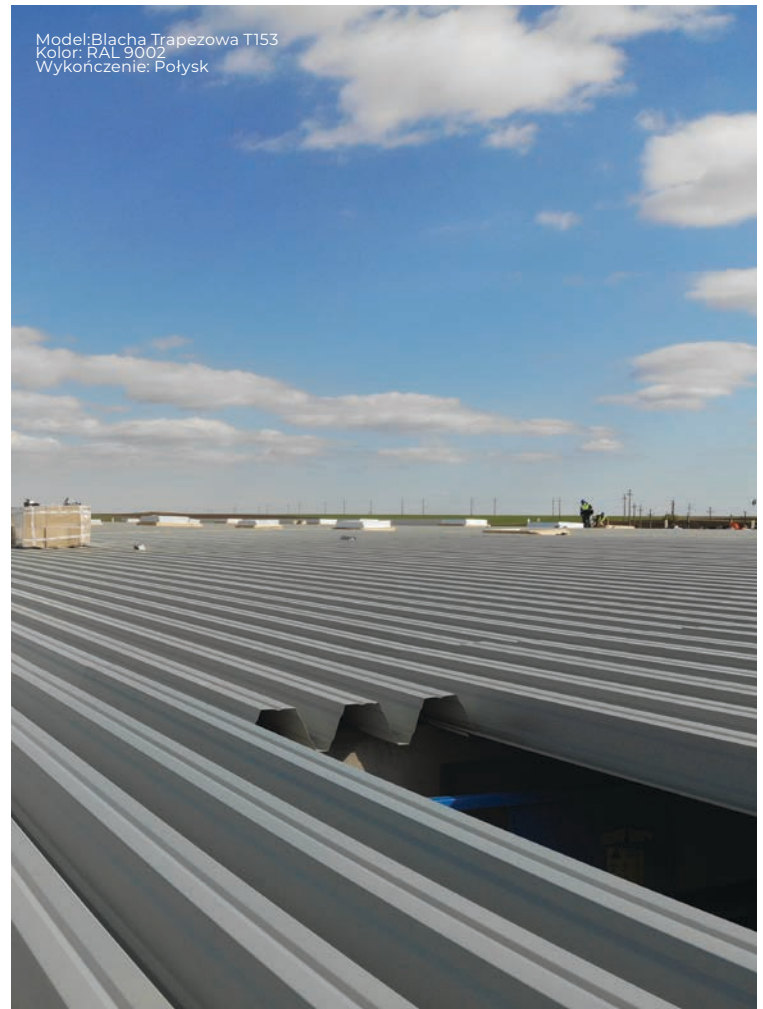


BILKA® T153



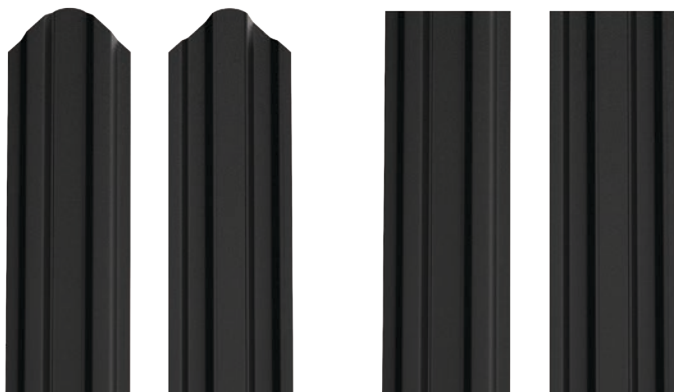
PARAMETRY TECHNICZNE

Materiał	Błacha stalowa, obustronnie ocynkowana, powlekana poliestrem
Grubość blachy	0,75 - 1,25 mm
Szerokość całkowita	864 mm
Szerokość efektywna	840 mm
Wysokość profilu	153 mm
Waga	10,65 - 17,70 kg / m ²



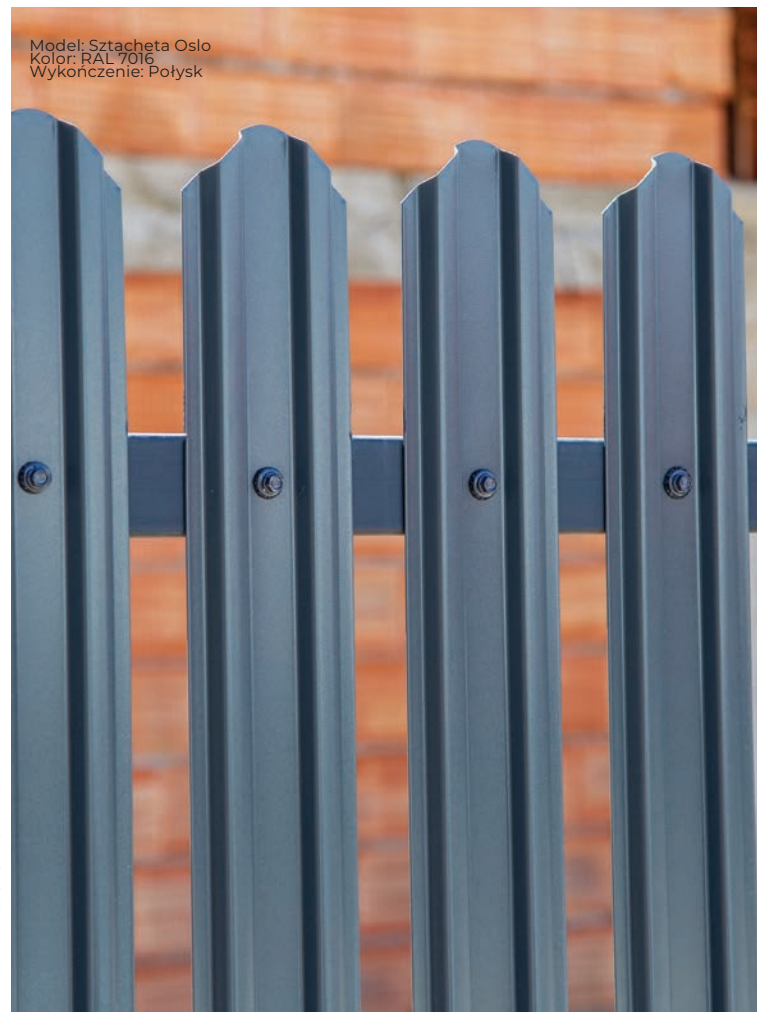
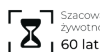
Model: Błacha Trapezowa T153
Kolor: RAL 9002
Wykończenie: Połysk

BILKA® SZTACHETA OSLO



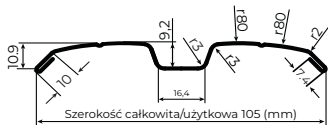
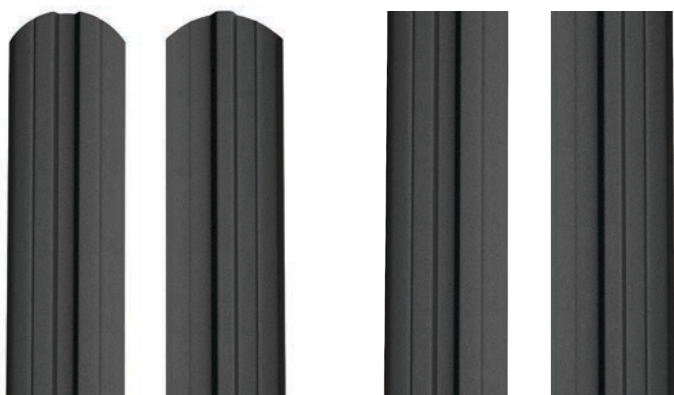
PARAMETRY TECHNICZNE

Grubość blachy	Jednostronnie powlekana 0,40 mm - 0,60 mm Obustronnie powlekana 0,60 / 0,50 / 0,40 mm
Szerokość całkowita / efektywna	92,9 mm
Wysokość profilu	9,3 mm
Dostępna długość	0,8 - 2,5 m
Typ zakończenia	Zaokrąglone / Proste



Model: Sztacheta Oslo
Kolor: RAL 7016
Wykończenie: Połysk

BILKA® SZTACHETA BERNA



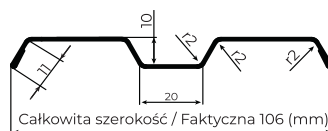
PARAMETRY TECHNICZNE

Grubość blachy	Jednostronnie powlekana 0,40 mm - 0,50 mm Obustronnie powlekana 0,60 / 0,50 / 0,40 mm
Szerokość całkowita/ efektywność	105 mm
Wysokość profilu	9,2 mm
Dostępna długość	0,8 - 2,5 m
Typ zakończenia	Zaokrąglone / Proste
Długość 0,8 - 2,5m	Gwarancja 5 - 30 lat
Szacowana żywotność 60 lat	Łatwy Montaż

Model: Sztacheta Berna
Kolor: RAL 7024
Wykończenie: Mat



BILKA® SZTACHETA SOFIA



PARAMETRY TECHNICZNE

Grubość blachy	Jednostronnie powlekana 0,40 mm - 0,50 mm Obustronnie powlekana 0,60 / 0,50 / 0,40 mm
Szerokość całkowita/ efektywność	106 mm
Wysokość profilu	10 mm
Dostępna długość	0,8 - 2,5 m
Typ zakończenia	Zaokrąglone / Proste
Długość 0,8 - 2,5m	Gwarancja 5 - 30 lat
Szacowana żywotność 60 lat	Łatwy Montaż

Model: Sztacheta Sofia
Kolor: Black Wood





SISTEM PLUVIAL

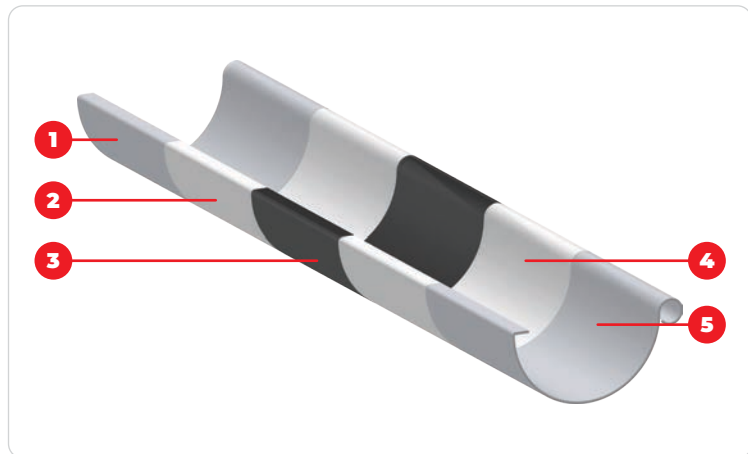
System rynnowy BILKA jest wykonany z najwyższej jakości stali, ocynkowanej ogniowo i powlekanej z obydwu stron wieloma warstwami ochronnymi, co zapewnia wieloletnią żywotność. System łączenia elementów jest prosty, szybki i funkcjonalny. Pozwala sprawnie odprowadzić nadmiar wody z dachu, gwarantując kompleksową ochronę pokrycia dachowego, elewacji oraz fundamentów budynku.

Produkcja elementów systemu rynnowego BILKA oparta jest na szwedzkiej technologii, wykorzystuje się do niej najwyższej jakości szwedzką stal o grubości 0,6 mm, obustronnie ocynkowaną (275 g/m²) i powlekaną lakierem polimerowym.

- Powłoka lakieru nadaje produktom szczególnie gładką powierzchnię, zapewnia wysoką stabilność koloru oraz solidną odporność na działanie wód opadowych i czynników atmosferycznych.

Pięć warstw chroniących rdzeń stalowy gwarantuje odporność na korozję każdego elementu i zapewnia tym produktom bardzo długą żywotność.

System rynnowy BILKA gwarantuje bardzo długą wytrzymałość, a jedyna wymagana czynność konserwacyjna sprowadza się do oczyszczenia rynien z zabrudzeń.



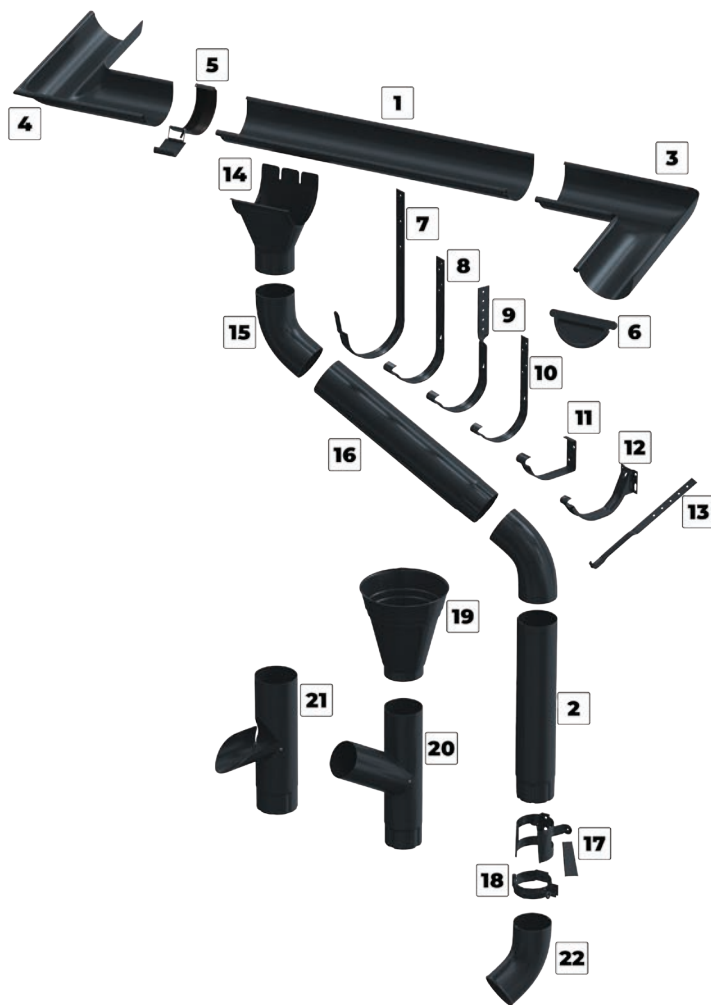
1	2	3	4	5
Stal	Ocynk	Podkład	Pasywacja	Pasywacja

Parametry	Właściwości - Połysk	Właściwości - Mat	Norma
Zastosowanie	Na zewnątrz	Na zewnątrz	-
Grubość powłoki wierzchniej	35 µm / 35 µm	40 µm / 40 µm	ISO 2808
Tolerancja grubości powłoki	6 µm	6 µm	EN 10169-1
Połysk	40	<5	EN 13523-2
Minimalny promień gięcia	0.5 x t	0.5 x t	EN 13523-7
Najniższa temperatura formowania	- 15°C	- 15°C	-
Odporność na zarysowania	35N	30N	EN 13523-5
Odporność na plamy	bardzo dobra	bardzo dobra	-
Najwyższa temperatura pracy	+ 100°C	+ 100°C	-
Odporność na promieniowanie UV	RUV3	RUV4	EN 10169-2
Odporność na korozję	RC5	RC5	EN 10169-2
Powłoka cynkowa	275 g/m ²	275 g/m ²	-



Elementy SYSTEMU RYNNOWEGO

by  **BILKA**



System rynnowy, zwany również systemem odprowadzania wody deszczowej z dachu, jak sama nazwa wskazuje, ma za zadanie zbierać wodę z dachu i odprowadzać ją do kanalizacji.

- System rynnowy BILKA jest wykonany z najwyższej jakości stali, ocynkowanej ogniowo i powlekanej z obydwu stron wieloma warstwami ochronnymi co zapewnia wieloletnią żywotność.

System rynnowy BILKA dostępny jest w dwóch wariantach rozmiarowych: 150/100 i 125/90 oraz w 19 kolorach.

- Rozmiary i warianty kolorystyczne pozwalają na realizację indywidualnych kombinacji oraz dopasowanie do każdego dachu.

Stal obustronnie powlekana - Połysk



RAL 3005
wiśniowy

RAL 3009
czerwony
tlenkowy

RAL 3011
czerwony

RAL 6020
zielony
tlenkowy

RAL 7011
szary

RAL 7016
antracyt

RAL 8003
miedziany



RAL 8004
ceglasty



RAL 8017
brąz czeko-
ładowy



RAL 8019
brązowy



RAL 9005
czarny



RAL 9006
srebrny



RAL 9010
biały



Stal obustronnie powlekana - Mat



RAL 7016
antracyt

RAL 7024
grafitowy

RAL 8017
brąz czeko-
ładowy

RAL 8019
brązowy

RAL 9005
czarny



MAGNELIS



UWAGA: Przedstawione kolory są poglądowe i mogą się nieznacznie różnić od rzeczywistych.

1



Rynna
Narożnik zewnętrzny
150 mm | 125 mm
Długość
2000 | 3000 | 4000 mm

2



Rura spustowa
Narożnik zewnętrzny
100 mm | 90 mm
Długość
3000 mm

3



Narożnik wewnętrzny
Narożnik zewnętrzny
150 mm | 125 mm
Kąt
90°

4



Narożnik zewnętrzny
Narożnik zewnętrzny
150 mm | 125 mm
Kąt
90°

5




Lacznik rynny z klamra
Narożnik zewnętrzny
150 mm | 125 mm

6



Denko
Narożnik zewnętrzny
150 mm | 125 mm

7



Hak nakrokwiowy 300
Narożnik zewnętrzny
150 mm
Długość
300 mm

8



Hak nakrokwiowy 210
Narożnik zewnętrzny
150 mm | 125 mm
Długość
210 mm

9



Hak skrzyony
Narożnik zewnętrzny
150 mm | 125 mm

10



Hak nakrokwiowy 160
Narożnik zewnętrzny
150 mm | 125 mm
Długość
160 mm

11



Hak doczołowy COMBI
Narożnik zewnętrzny
150 mm | 125 mm

12



Hak doczołowy Regulowany
Narożnik zewnętrzny
150 mm | 125 mm

13



Wspornik rynny
Narożnik zewnętrzny
150 mm | 125 mm
Długość
210 mm

14



Lej spustowy
Narożnik zewnętrzny
150 mm | 100 mm
125 mm | 90 mm

15



Kolanko 60°
Narożnik zewnętrzny
100 mm | 90 mm

16



Rura spustowa
Narożnik zewnętrzny
100 mm | 90 mm
Długość
1000 mm

17



Uchwyt rury
Narożnik zewnętrzny
100 mm | 90 mm

18



Obejma rury
Narożnik zewnętrzny
100 mm | 90 mm

19



Okrągły kosz zlewowy
Narożnik zewnętrzny
100 mm | 90 mm

20



Trójnik
Narożnik zewnętrzny
100 mm | 90 mm

21




Łapacz deszczówki
Narożnik zewnętrzny
100 mm | 90 mm

22



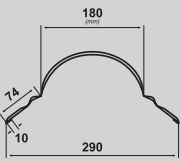
Wylewka
Narożnik zewnętrzny
100 mm | 90 mm

1




GAŚIOR DUŻY BARYŁKOWY

Zapewnia estetyczne wykończenie dachu, odpowiednią wentylację oraz ochronę przed zalaniem.

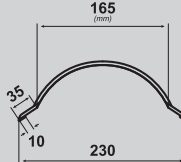


2




GAŚIOR MAŁY BARYŁKOWY

Alternatywa dla gąsiora dużego. Zapewnia estetyczne wykończenie dachu, odpowiednią wentylację oraz ochronę przed zalaniem konstrukcji dachowej.




3



ZAKOŃCZENIE GAŚIORA

Zamyka i zabezpiecza kalenicę przed podciekaniem, uniemożliwia dostęp ptakom, a jednocześnie spełnia funkcję estetyczną.

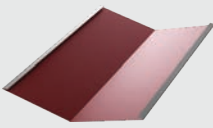
4



DENKO GAŚIORA

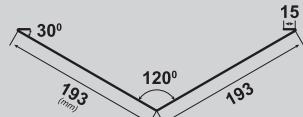
Zamyka i zabezpiecza kalenicę przed podciekaniem, uniemożliwia dostęp ptakom.

5

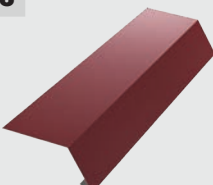


RYNNA KOSZOWA

Montowana pod pokryciem, na styku dwóch przecinających się połaci dachu i odprowadza wodę do systemu rynnowego.

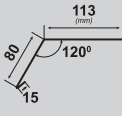


6

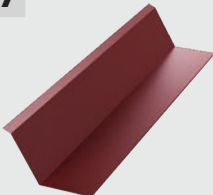


PAS NADRYNNOWY

Element pokrycia dachowego, odpowiedzialny za odprowadzanie wody z połaci dachowej do rynny.

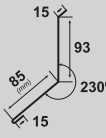


7




OBRÓBKA PRZYŚCIENNA NAD BLACHĘ

Element montowany w miejscu styku połaci dachowej ze ścianą. Zapobiega przeciekaniu wody po ścianie

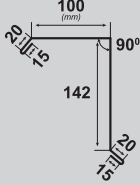


8

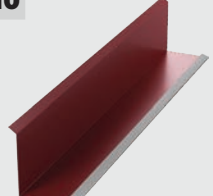


WIATROWNICA GÓRNA

Chroni boczną krawędź dachu przed poderwaniem pokrycia przez wiatr. Mocowana jest do deski szczytowej po zamontowaniu blachodachówki.ä.

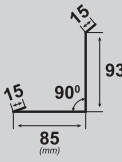


10




OBRÓBKA PRZYŚCIENNA POD BLACHĘ

Element montowany w miejscu styku połaci dachowej ze ścianą. Zapobiega przeciekaniu wody po ścianie..

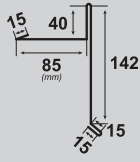


9



WIATROWNICA POD DACHÓWKĘ

Chroni boczną krawędź dachu przed poderwaniem pokrycia przez wiatr. Mocowana jest do deski szczytowej przed zamontowaniem pokrycia dachowego.

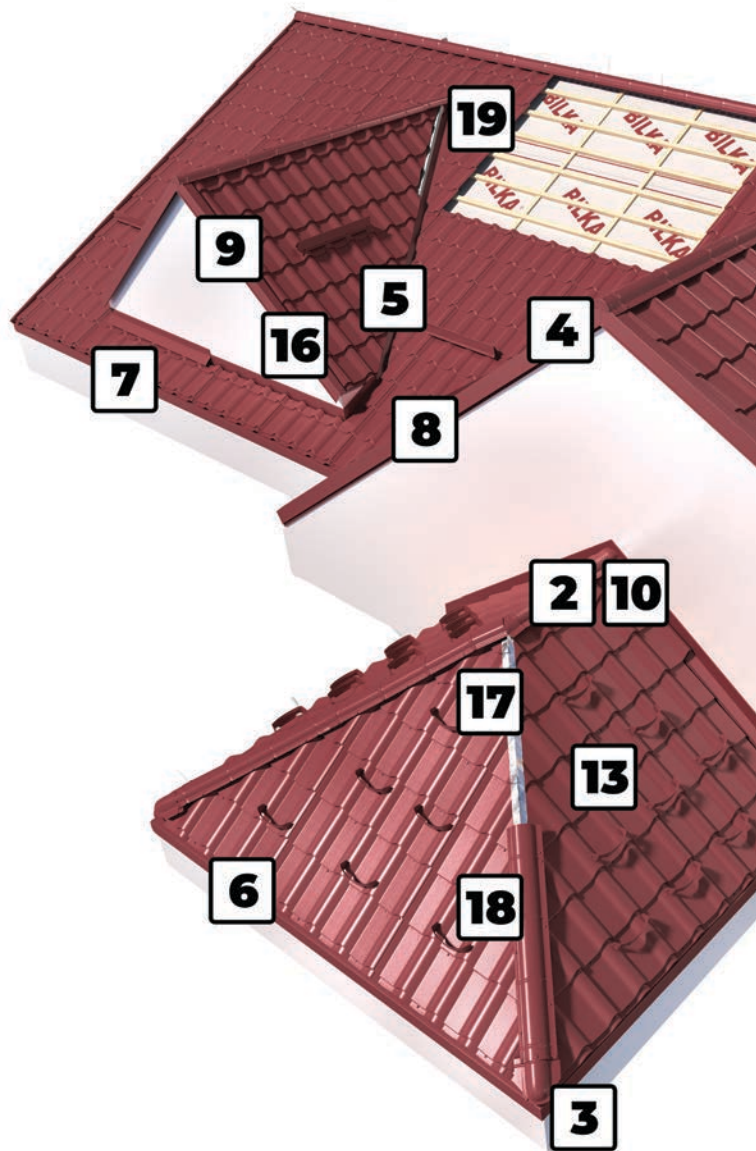


11



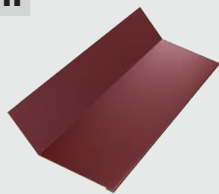
WIATROWNICA MANSARDOWA

Znajduje zastosowanie w miejscach, gdzie połąć dachu zmienia nachylenie (dach łamany).

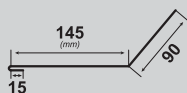
Poza standardowymi, możemy wykonać każdą obróbkę na indywidualne zamówienie.

11



**WIATROWNICA
PÓLSZCZYTOWA**

Znajduje zastosowanie w miejscach, gdzie połączyć dach zmienia nachylenie (dach łamany)..

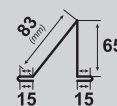


12



BARIERA ŚNIEGOWA

Montowana na pokryciu dachowym, zapobiega zsuwaniu się śniegu z dachu.

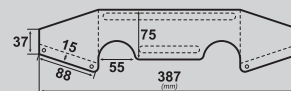


13



ŚNIEGOŁAP OMEGA

Stanowi alternatywę dla konwencjonalnych barier śniegowych.

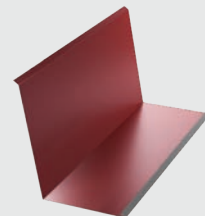
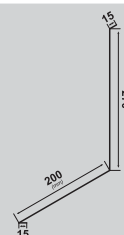


14



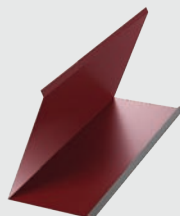
**OBROBKA
KOMINOWA DOLNA**

Montowana u podstawy kominu, zapobiega przeciekaniu wody po ścianie kominu.



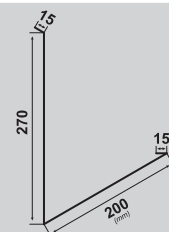
**OBROBKA
KOMINOWA BOCZNA**

Montowana u podstawy kominu, zapobiega przeciekaniu wody po ścianie kominu.

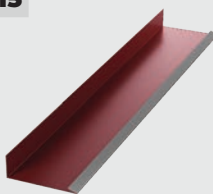


**OBROBKA
KOMINOWA GÓRNA**

Montowana u podstawy kominu, zapobiega przeciekaniu wody po ścianie kominu.

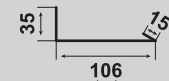


15



**RYNNA
WIATROWNICY**

Obróbka montowana przy wiatrownicy, ułatwia odprowadzanie wody z krawędzi szczytowej dachu.

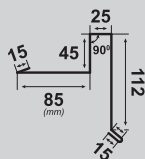


16



**WIATROWNICA NA
DESKĘ**

Chroni boczną krawędź dachu przed deszczem oraz poderwaniem pokrycia przez wiatr..



17



TAŚMA BITUMICZNA

Samoprzylepna taśma uszczelniająca zalecana do wodochronnych izolacji dekarских i ogólnobudowlanych.

18



KLIN USZCZELNIAJĄCY

Służy do uszczelnienia rynny koszowej oraz kalenicy.

USZCZELKA PROFILOWANA

Służy do uszczelnienia dolnej części okapu oraz gąsiora.

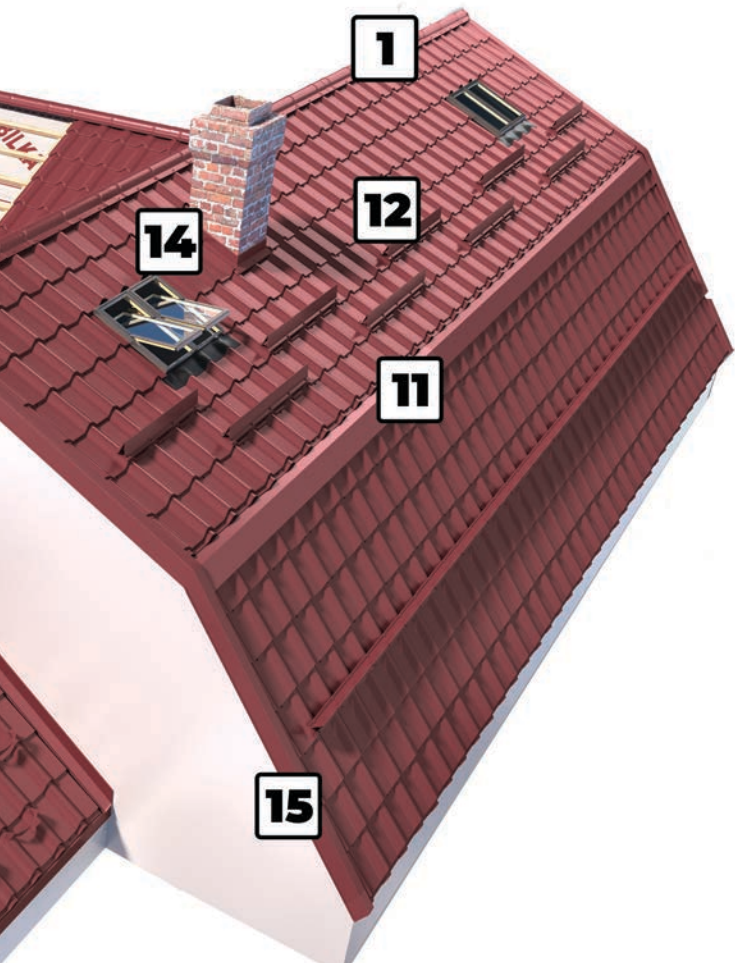
Dostosowana do modeli blachodachówek.

19



WKRETY

Służą do mocowania arkuszy blachodachówki oraz obróbek.



**AKCESORIA DO
BLACHODACHÓWKI**

1

GAŚSIOR RETRO

Stosuje się na kalenicach i grzbietach dachowych. Zapewnia estetyczne wykończenie dachu, odpowiednią wentylację oraz ochronę przed zalaniem.

2

GAŚSIOR DACHU JEDNOSPADOWEGO RETRO

Zapewnia estetyczne wykończenie dachu, odpowiednią wentylację oraz ochronę przed zalaniem.

3

LISTWA PODGAŚSIOROWA

Stanowi podstawę montażową dla obróbki kalenicy prostej.

4

RYNNA KOSZOWA

Montowana na styku dwóch przecinających się połączy dachu i odprowadza wodę do systemu rynnowego.

5

PAŚ NADRYNNOWY DUŻY

Element pokrycia dachowego, odpowiedzialny za odprowadzanie wody z połączy dachowej do rynny.

6

OBROBKA ŁĄCZĄCA DUŻA

Służy jako element łączący dwa arkusze w przypadku dachu mansardowego.

7

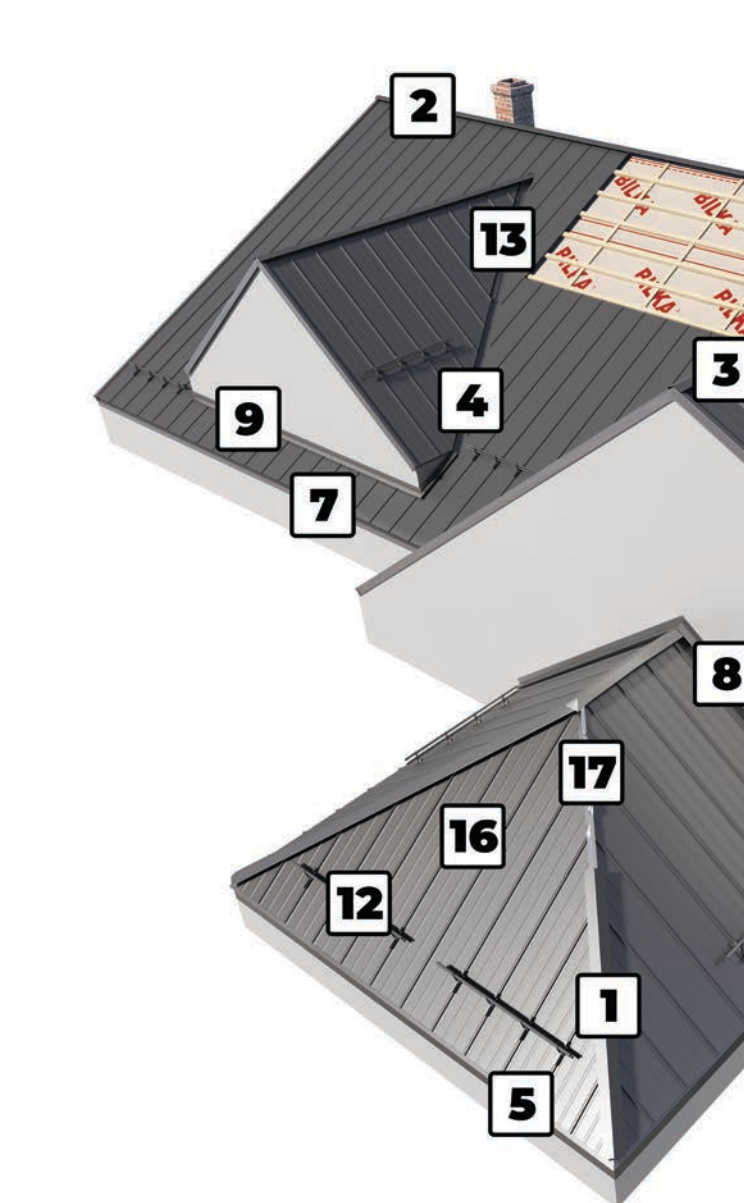
PAŚ NADRYNNOWY MAŁY

Element pokrycia dachowego, odpowiedzialny za odprowadzanie wody z połączy dachowej do rynny.

8

OBROBKA PRZYŚCIENNA BOCZNA RETRO

Element montowany w miejscu styku połączy dachowej ze ścianą. Zapobiega przeciekaniu wody po ścianie.



Poza standardowymi, możemy wykonać każdą obróbkę na indywidualne zamówienie.

10

WIATROWNICA GÓRNA

Chroni boczną krawędź dachu przed poderwaniem przez wiatr. Mocowana jest do deski szczytowej po zamontowaniu pokrycia dachowego.

11

OBROBKA ŁĄCZĄCA MAŁA

Służy jako element do łączenia arkuszy na zakład.

12



BARIERA ŚNIEGOWA

Montowana na pokryciu dachowym, zapobiega zsuwaniu się śniegu z dachu.

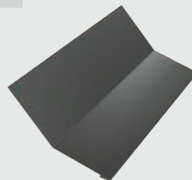
13



KLIN USZCZELNIAJĄCY

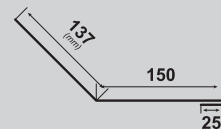
Służy do uszczelnienia rynny koszowej, kalenicy i innych obróbek.

14

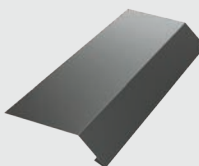


WIATROWNICA PÓLSZCZYTOWA

Znajduje zastosowanie w miejscach, gdzie połąc dachu zmienia nachylenie (dach łamany)

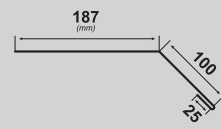


14



WIATROWNICA MANSARDOWA

Znajduje zastosowanie w miejscach, gdzie połąc dachu zmienia nachylenie (dach łamany).

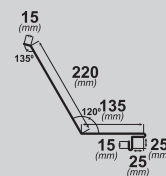


15



OBRÓBKA KOMINOWA DOLNA

Montowana u podstawy kominu, zapobiega przeciekaniu wody po ścianie kominu.

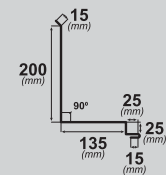


15

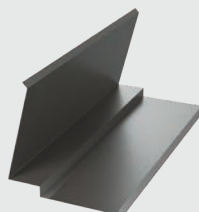


OBRÓBKA KOMINOWA BOCZNA

Montowana u podstawy kominu, zapobiega przeciekaniu wody po ścianie kominu.

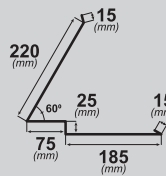


15



OBRÓBKA KOMINOWA GÓRNA

Montowana u podstawy kominu, zapobiega przeciekaniu wody po ścianie kominu.



16



WKRĘTY

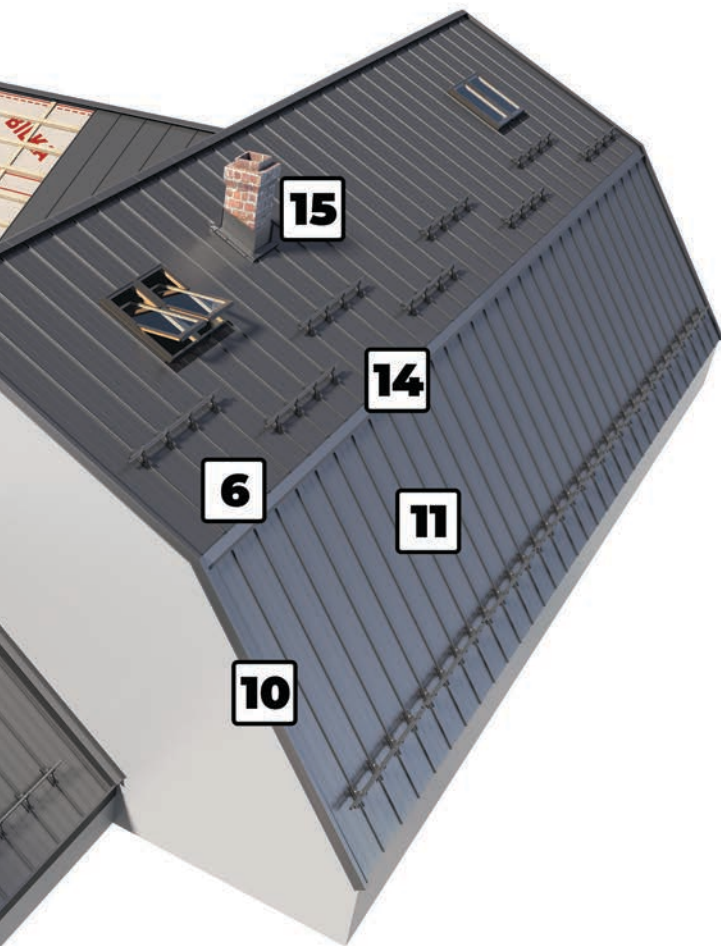
Służą do mocowania arkuszy blachy oraz obróbek do łąt.

17



TAŚMA BUTYLOWA

Samoprzylepna taśma uszczelniająca zalecana do wodochronnych izolacji dekarских i ogólnobudowlanych.



AKCESORIA DO **RETRO PANEL**



MEMBRANY PAROPRZEPUSZCZALNE

Membrany paroprzepuszczalne BILKA charakteryzują się unikalną kombinacją takich parametrów jak wodoodporność i dyfuzyjność pary wodnej, zabezpieczają konstrukcję i termoizolację dachu przed przeciekami lub wodą skraplającą się pod pokryciem dachowym oraz podwiewanymi pod pokrycie opadami atmosferycznymi i kurzem.

Duża paroprzepuszczalność membran BILKA pozwala na dosunięcie izolacji termicznej do powierzchni membrany bez konieczności stosowania szczeliny wentylacyjnej w konstrukcji dachu lub ściany.

W zależności od rodzaju dachu, a także porady specjalisty, można wybrać jeden z sześciu rodzajów folii antykondensacyjnej BILKA:

Folie BILKA 95 g

Membrana zalecana na dachy w technologii ekonomicznej. Przy niższej gramaturze, zachowuje zarówno właściwości wysokoparoprzepuszczalne jak i wodoszczelne. Może być stosowana bezpośrednio na termoizolacji.

Gramatura	Wytrzymałość na rozciąganie	Zakres temperatur stosowania	Wodoszczelność Paroprzepuszczalność
95 g/m ² ± 11%	140 N/50mm (+30;-30) / 65 N/50mm (+15;-15)	-30 : 80°C	W1, Sd 0,02m (+0,02;-0,01)

Folie BILKA 120 g

Membrana zalecana na dachy w technologii ekonomicznej. Znajduje zastosowanie w dachach w systemie otwartej termoizolacji. Dzięki właściwościom wysokiej paroprzepuszczalności i pełnej wodoszczelności skutecznie chroni ocieplenie dachu przed zawilgoceniem.

Gramatura	Wytrzymałość na rozciąganie	Zakres temperatur stosowania	Wodoszczelność Paroprzepuszczalność
120 g/m ² ± 11%	190 N/50mm (+50;-50) / 100 N/50mm (+30;-30)	-30 : 80°C	W1, Sd 0,02m (+0,03;-0,01)

Folie BILKA 140 g

Membrana paroprzepuszczalna zalecana na dachy z poddaszem użytkowym. Charakteryzuje się dużą odpornością na procesy starzenia. Przejmuje odprowadzaną wilgoć i kieruje ją przez szczelinę wentylacyjną na zewnątrz oraz chroni izolację termiczną od zewnątrz przed opadami deszczu czy śniegu. Znajduje zastosowanie w szczególności w dachach pokrytych blachodachówką.

Może być stosowana bezpośrednio na termoizolacji.

Gramatura	Wytrzymałość na rozciąganie	Zakres temperatur stosowania	Wodoszczelność Paroprzepuszczalność
140 g/m ² ± 11%	230 N/50mm (+60;-60) / 120 N/50mm (+30;-30)	-30 : 80°C	W1, Sd 0,02m (+0,03;-0,01)

Folie BILKA 150 g

Membrana paroprzepuszczalna zalecana na dachy z poddaszem użytkowym. Przejmuje odprowadzaną wilgoć i kieruje ją na zewnątrz oraz chroni izolację termiczną przed opadami deszczu czy śniegu. Charakteryzuje się dużą odpornością na procesy starzenia. Znajduje zastosowanie w szczególności w dachach pokrytych blachodachówką. Może być stosowana bezpośrednio na termoizolacji.

Gramatura	Wytrzymałość na rozciąganie	Zakres temperatur stosowania	Wodoszczelność Paroprzepuszczalność
150 g/m ² ± 11%	240 N/50mm (+50;-50) / 130 N/50mm (+30;-30)	-30 : 80°C	W1, Sd 0,02m (+0,03;-0,01)

Folie BILKA 180 g

Paroprzepuszczalna membrana dachowa, którą stosuje się w budownictwie w dachach spadzistych jako warstwa wstępnego krycia, bezpośrednio pod pokrycie dachowe. Zabezpiecza konstrukcję i termoizolację dachu przed przeciekami oraz stanowi doskonałą wiatroizolację.

Gramatura	Wytrzymałość na rozciąganie	Zakres temperatur stosowania	Wodoszczelność Paroprzepuszczalność
180 g/m ² ± 11%	270 N/50mm (+60;-60) / 140 N/50mm (+35;-35)	-30 : 80°C	W1, Sd 0,02m (+0,04;-0,01)

Folie BILKA 200 g

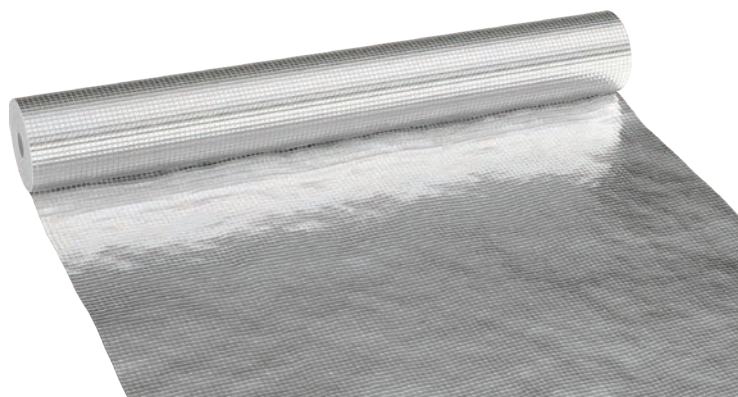
Folia Bilka 200 g to całkowicie wodoodporna membrana, która chroni izolację termiczną przed deszczem lub śniegiem z zewnątrz, a jednocześnie stanowi skuteczną barierę dla wiatru. Ten produkt można stosować na wszystkich dachach z wentylacją lub bez, pod różnymi pokryciami dachowymi, aby zapewnić przepuszczalność pary wodnej i skutecznie usuwać wodę z powierzchni.

Gramatura	Wytrzymałość na rozciąganie	Zakres temperatur stosowania	Wodoszczelność Paroprzepuszczalność
200 g/m ² ± 11%	300 (+60;-60) / 160 (+50;-50) N/50mm	-30 : 80°C	W1, Sd 0,04m (+0,02;-0,02)

Folie BILKA AntiDrop 100

Jest to aktywna folia paroizolacyjna umożliwiającą przepływ pary wodnej do wewnątrz i na zewnątrz pomieszczenia w kontrolowanych zakresach, co powoduje lepsze osuszanie dachu. Folia BILKA AntiDrop 100 może być stosowana również jako wiatroizolacja w ścianach wentylowanych, montowana po zewnętrznej stronie przegrody.

Gramatura	Wytrzymałość na rozciąganie	Rezystencja na rupere	Wodoszczelność Paroprzepuszczalność	Rezystencja UV
100 g/m ² ± 10%	≥150 N/50mm / ≥80 N/50mm	≥110N / ≥110N	W1 Sd 8 m (+2;-2)	4 luni



FOLIA PAROIZOLACYJNA

BILKA ALU 90

BILKA ALU 90 to paroizolacyjna metalizowana folia zbrojona o podwyższonej wytrzymałości na uszkodzenia mechaniczne. Stosowana na dachach skośnych, płaskich oraz wewnątrz ścian budynków. Całkowicie zabezpiecza przed przenikaniem wilgoci. Posiada ekran odbijający promieniowanie ciepłe, który chroni ściany i poddasza przed utratą ciepła. Również świetnie sprawdza się jako wiatroizolacja.

Gramatura	Wytrzymałość na rozdzieranie	Zakres temperatur stosowania	Paroprzepuszczalność
90 g/m ² ± 10%	≥100N	-30; 70°C	Sd 50m ± 30%

BILKA ALU 150

BILKA ALU 150 to paroizolacyjna metalizowana folia zbrojona o podwyższonej wytrzymałości na uszkodzenia mechaniczne. Stosowana na dachach skośnych, płaskich oraz wewnątrz ścian budynków. Całkowicie zabezpiecza przed przenikaniem wilgoci. Posiada ekran odbijający promieniowanie ciepłe, który chroni ściany i poddasza przed utratą ciepła. Również świetnie sprawdza się jako wiatroizolacja.

Gramatura	Wytrzymałość na rozdzieranie	Zakres temperatur stosowania	Paroprzepuszczalność
150 g/m ² ± 10%	≥150N	-30; 70°C	Sd 70m ± 30%

AKCESORIA DODATKOWE

Oprócz podstawowych produktów dachowych, BILKA oferuje produkty dodatkowe, wspierające przeprowadzenie profesjonalnego montażu. Kompletny i trwały dach obejmuje zarówno niezbędne elementy podstawowe, takie jak blachodachówka i system rynnowy, jak i elementy uzupełniające, zapewniające dokładne krycie

GRZEBIEŃ OKAPOWY PŁASKI



- Parametry:
- Długość: 1 m
 - Kolor: brązowy

Grzebień okapowy montuje się pod pokryciem, wzdłuż linii okapu. Zabezpiecza przed przedostawaniem się gryzoni, ptaków oraz dużych owadów pod połac dachu. Struktura grzebienia doskonale dopasowuje się do kształtu połaci dachowej.

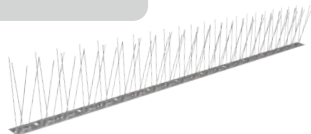
GRZEBIEŃ OKAPOWY Z KRATKĄ WENTYLACYJNĄ



- Parametry:
- Długość: 1 m
 - Kolor: brązowy

Grzebień okapowy z kratką wentylacyjną montuje się pod pokryciem, wzdłuż linii okapu. Zapewnia wentylację dachu oraz zabezpiecza przed przedostawaniem się gryzoni, ptaków oraz dużych owadów pod połac dachu. Struktura grzebienia doskonale dopasowuje się do kształtu połaci dachowej.

KOLCE NA PTAKI



- Parametry:
- Podstawa ze stali
 - Długość: 1000 mm

Kolce na ptaki zapobiegają przesiadywaniu, lądowaniu i gnieźdzeniu się ptaków, eliminując w ten sposób ryzyko korozji powierzchni dachu, a także ryzyko zanieczyszczenia pasożytami.

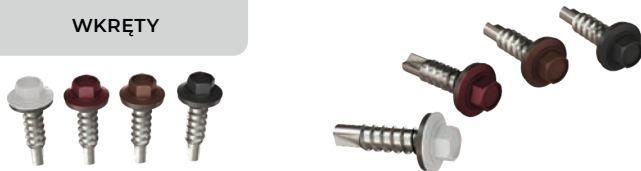
KRATKA OKAPOWA



- Parametry:
- Szerokość: 100 mm
 - Kolor: brązowy

Zabezpiecza obszar okapu dachu przed ptactwem, gryzoniami, insektami, nawiewaniem liści i innych zanieczyszczeń, zapewniając odpowiednią wentylację i cyrkulację powietrza w obszarze elewacji i dachu.

WKRETY



FARBA W SPRAYU



SZTYFT ZAPRAWKOWY

Dzięki tym produktom zapobiegamy powstawaniu ognisk korozji, w miejscach, gdzie blacha została przecięta lub porysowana podczas montażu. Dostępne w kolorach blachodachówki dostarczanej przez firmę BILKA.

USZCZELNIACZ DEKARSKI PREMIUM



USZCZELNIACZ DEKARSKI PREMIUM

USZCZELNIACZ DEKARSKI PREMIUM

Najwyższej jakości uszczelniacz dekarSKI, hybrydowy, na bazie polimeru z cynkiem. Uszczelniacz zachowuje swoją trwałość, przyczepność i elastyczność przez bardzo długi czas. Służy również do uszczelniania systemu rynnowego.

USZCZELNIACZ DEKARSKI UNIWERSALNY

Zadaniem uszczelniacza jest zabezpieczenie najbardziej neuralgicznych miejsc dachu, które mogą być mocno narażone na przeciekanie. Uszczelniacze zapewniają zatem szczelność oraz fachowość wykonanej usługi.

TAŚMA KALENICOWA



- Parametry:
- Kolor: Szary, (RAL7024), Ceglasty (RAL8004), Brązowy (RAL8017), Czarny (RAL9005)
 - Długość: 5000 mm
 - Zapotrzebowanie na metr bieżący: 1 rolka / 5 ml
 - Szerokość : 310 mm, 230 mm

- Środkową część taśmy stanowi paroprzepuszczalna geowłóknina, a boki zrobione są z plisowanego aluminium. Szczelność połączenia zapewniają samoprzylepne paski z butylu, umieszczone wzdłuż krawędzi taśmy
- Charakteryzuje się wysoką dyfuzyjnością, która pozwala na odprowadzenie na zewnątrz pary wodnej gromadzącej się bezpośrednio pod powierzchnią dachu. Pełni również funkcję uszczelniającą - skutecznie chroni przed wnikaniem wody, śniegu, pyłu i kurzu pod połac dachu.
- Dzięki swojej strukturze taśma kalenicowa bez problemu dopasowuje się do każdego typu pokrycia.

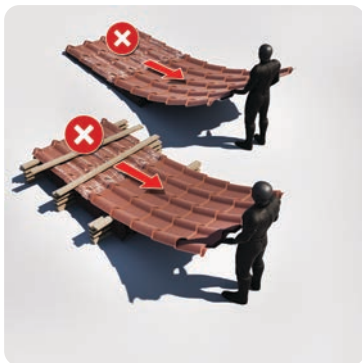
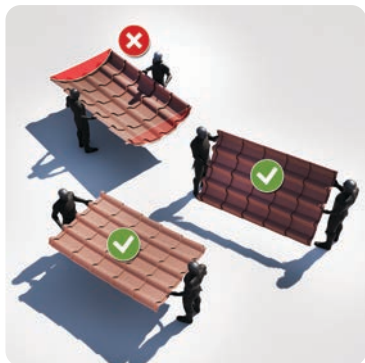
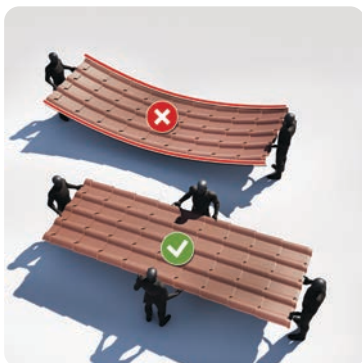
- Wkręty farmerskie BILKA, to wkręty samowierzące do mocowania blach, blachodachówki oraz obróbek blacharskich do podłoża drewnianego lub metalowego. Wykonane są ze stali węglowej i posiadają najwyższej jakości powłokę lakierniczą niewrażliwą na promienie UV i zapewniającą trwałą kolor dopasowany do pokrycia dachowego.
- Dostępne w kolorach wg Palety RAL

Rozmiar (D×L mm)	Zdolność przewiercania (mm)	Rozmiar klucza (mm)	Zastosowanie
4,8×19	3	8	Do mocowania blach do podłoża stalowego
4,8×35	3	8	Do mocowania blach do podłoża stalowego
4,8×35	2,5	8	Do mocowania blach do podłoża drewnianego
4,8×55	2,5	8	Do mocowania blach do podłoża drewnianego
4,8×70	2,5	8	Do mocowania blach do podłoża drewnianego
4,8×20	2,5	8	Do łączenia blach na zakład
5,5×60, 5,5×80, 5,5×100, 5,5×120	5	8	Do mocowania płyt warstwowych do podłoża stalowego
5,5×140, 5,5×70, 5,5×90, 5,5×110, 5,5×130, 5,5×150, 5,5×190, 5,5×220, 5,5×250	12	8	Do mocowania płyt warstwowych do podłoża stalowego

BILKA[®]
• roof system • rain system •

BILKA[®]
• roof system • rain system •

TRANSPORT, ROZŁADUNEK, SKŁADOWANIE



SKŁADOWANIE:

1. Na paletcie, na płasko, zabezpieczone przed wilgocią.
2. Z dala od źródeł ciepła i agresywnych substancji.
3. Wyeliminować kontakt z betonem, kwasami, zaprawą murarską, wapnem, ziemią, miedzią, innymi agresywnymi materiałami lub płynami.
4. Istnieje możliwość składowania palet jedna na drugiej z uwzględnieniem wagi górnej palety. Unikać umieszczania górnej palety płozami na wyłóżce powierzchni blachodachówki przechowywanej na dolnej paletce.
5. Okres przechowywania nie może przekraczać 45 dni. Blachy najlepiej składować w pomieszczeniach suchych i przewiewnych, ułożone na drewnianej podstawie. Każdy arkusz blachy przełożyć suchymi listewkami drewnianymi, które zapewnią swobodną cyrkulację powietrza.

* **Blachę ocynkowaną** należy przechowywać wyłącznie w pomieszczeniu zamkniętym, suchym i wentylowanym, rozpakowana i ułożona na drewnianej podstawie. Każdy arkusz blachy przełożyć suchymi listewkami drewnianymi, które zapewnią swobodną cyrkulację powietrza. Montaż należy przeprowadzić w ciągu **10 dni od daty zakupu**.

TRANSPORT I ROZŁADUNEK:

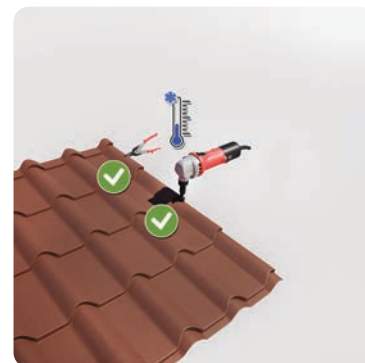
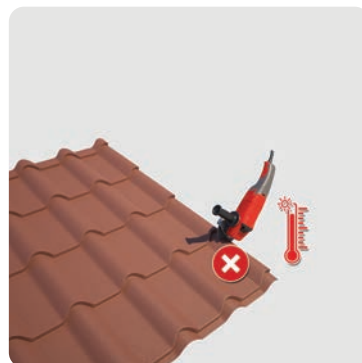
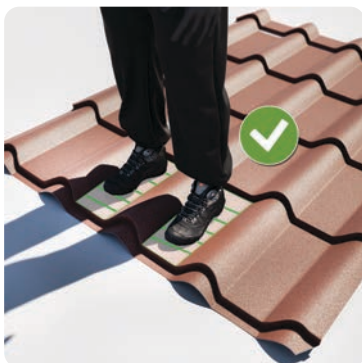
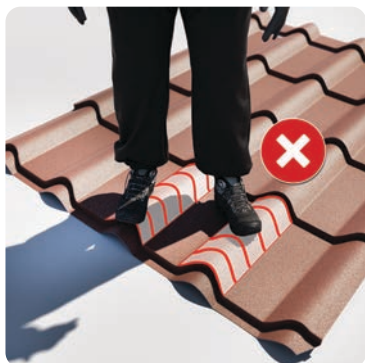
1. Produkty BILKA dostarczane są szybko, dzięki dużym mocom produkcyjnym oraz sprawnemu systemowi logistycznemu.
2. Dachy BILKA wykonywane są pod wymiar, w zależności od potrzeb klienta, dzięki czemu odpady ograniczone są do minimum. Produkt dostarczany jest na paletach drewnianych, łatwych do rozładunku za pomocą dźwigu lub wózka widłowego.
3. Do przeniesienia arkuszy niezbędnych jest minimum 2 osoby. Arkusze należy przenosić pojedynczo, pionowo i chwytać w miejscach przetłoczeń tam, gdzie są najszybsze.
4. Nie wolno przesuwac arkuszy po ziemi, ani przeciągać jednego po drugim

UWAGA:

Nieprzestrzeganie zasad transportu, przenoszenia, przechowywania i cięcia prowadzi do utraty uprawnień z tytułu gwarancji.



CHODZENIE PO ZAMONTOWANYM DACHU POWINNO ODBYWAĆ SIĘ W BUTACH NA MIĘKKIEJ PODESZWIE, W NAJNIŻEJ POŁOŻONYM PUNKCIE BLACHODACHÓWKI



DO CIĘCIA BLACHY MOŻNA UŻYWAĆ WYŁĄCZNIE NOŻYC RĘCZNYCH LUB ELEKTRYCZNYCH. NIE WOLNO STOSOWAĆ SZLIFIEREK KĄTOWYCH.

BILKA
• roof system • rain system •

S.C. BILKA STEEL S.R.L.
Braşov, Str. Henri Coandă Nr. 17
Tel: 0733.30.30.30 | office@bilka.ro

CERTYFIKAT GWARANCYJNY
PL-BLK 00001

BILKA STEEL niniejszym gwarantuje, że produkty objęte niniejszą gwarancją zostały wyprodukowane i uzyskały certyfikat producenta zgodnie z odpowiednimi normami i parametrami, oraz że są zgodne z europejskimi normami jakości.
Gwarancji udziela się w oparciu o ustawę Nr 449/2003.

BILKA STEEL udziela następującej gwarancji na **KOLOR / ODPORNÓŚĆ NA KORYZJĘ**



na system deszczowy / dla blach stalowych o malowaniu obustronnie, ci 140µm



dla blach stalowych z wykrośnieniem **blyszczącym** o grubości 0,6 mm



dla blach stalowych z wykrośnieniem **matowym / Wood**

BILKA
• roof system • rain system •

OGÓLNE ZASADY I WARUNKI GWARANCJI

SPACZONANA DŁUGOŚĆ ŻYCIA
60 LAT
Systemy dachowe

Gwarancja obejmuje produkty dostarczane przez BILKA STEEL. BILKA STEEL nie ponosi odpowiedzialności za jakiegokolwiek bezpośrednie lub pośrednie szkody w wyniku okoliczności lub zaniechań wymienionych poniżej:

- Produkty zostały uszkodzone chemicznie w środowisku korozyjnym, lub w wyniku długotrwałego kontaktu z innymi materiałami, takimi jak: mokry beton, miedź, zaprawa, gleba lub farba.
- Produkty zostały poddane zmianom mechanicznym lub zmianom innego rodzaju w skutek nieodpowiedniego transportu, przeładunku lub magazynowania (chyba że BILKA STEEL ponosi odpowiedzialność za tego rodzaju zdarzenia).
- Wstępnie malowane wyroby BILKA STEEL zostały wycięte ostrzami ściernymi lub innymi narzędziami skrawającymi, które powodują nadmierne miejscowe nagrzewanie się przetwarzanych elementów.
- Wyroby BILKA STEEL zostały obróbowane w temperaturze roboczej poniżej - 10 stopni Celsjusza, gdy zostało zastosowane gładzie maszynowe.
- Wyroby BILKA STEEL zostały poddane obróbce przy pomocy narzędzi w temperaturze roboczej powyżej 5 stopni Celsjusza, gdy zostało zastosowane gładzie ręczne.
- W okresie składowania produkty były w bezpośrednim kontakcie z mokrym betonem, miedzią, glebą, innymi materiałami korozyjnymi, lub w stałym lub długotrwałym kontakcie z wodą.
- Podczas użytkowania dopuszczono do bezpośredniego kontaktu z mokrym betonem, miedzią, lub innymi materiałami korozyjnymi.
- Produkty BILKA STEEL nie zostały zamontowane w ciągu maksymalnie 45 dni od ich nabycia.
- Gwarancja nie obejmuje uszkodzeń produktu z powodu niestosowania akcesoriów zalecanych i dostarczanych przez BILKA STEEL, lub na skutek wadliwego montażu.
- Gwarancja nie obejmuje uszkodzeń produktu spowodowanych nieprawidłowym użyciem sprayu do retuszu.
- Niniejsza gwarancja nie obejmuje uszkodzeń spowodowanych działaniem siły wyższej, takiej jak wojna, zamieszki, katastrofy naturalne, pożary itd.

OGÓLNE WARUNKI GWARANCJI

Gwarancja obejmuje produkty dostarczane przez BILKA STEEL w Polsce.

BILKA STEEL nie ponosi odpowiedzialności za jakiegokolwiek bezpośrednie lub pośrednie szkody w wyniku okoliczności lub zaniechań wymienionych niżej:

- Produkt narażony jest na działanie agresywnych środków chemicznych, dymu, sadzy, cementu, miedzi, zaprawy, ziemi, farby, wapna, kwasów, ptasich odchodów itp.
- Wady produktów będące następstwem niewłaściwego transportu, montażu, użytkowania, konserwacji, a także rozrostu biologicznego (np. mech, glony), uszkodzeń mechanicznych, pożaru i innych zdarzeń siły wyższej.
- Cięcie produktu wykonywano za pomocą narzędzi (np. szlifierki kątownej) powodujących nagły wzrost temperatury ciętych krawędzi.
- Produkty BILKA STEEL zostały poddane obróbce w temperaturze roboczej niższej niż -10°C, w przypadku obróbki maszynowej.
- Produkty BILKA STEEL zostały poddane obróbce w temperaturze roboczej niższej niż +5°C, w przypadku obróbki ręcznej.
- Podczas składowania produkt jest narażony na bezpośredni kontakt z cementem, miedzią, ziemią, ciepłem, innymi materiałami powodującymi korozję lub długotrwały kontakt z wodą.
- Produkty BILKA STEEL nie zostały zamontowane w ciągu 45 dni od daty zakupu.
- Gwarancja nie obejmuje uszkodzeń spowodowanych niestosowaniem akcesoriów zalecanych i dostarczanych przez firmę BILKA STEEL lub wynikających z niewłaściwego montażu.
- Gwarancja nie obejmuje mechanicznych, na których dokonano poprawek lakierniczych w niewłaściwy sposób lub z wykorzystaniem materiałów innych niż rekomendowane przez Producenta.
- Gwarancja nie obejmuje uszkodzeń powstałych w wyniku działania siły wyższej, takiej jak wojna, klęski żywiołowe, pożary itp.
- Podczas zgłoszenia wady wyrobów BILKA STEEL Kupujący zobowiązany jest przedstawić dowód zakupu produktu: oryginał faktury zakupu produktów wraz z oryginałem karty gwarancyjnej. Brak w/w dokumentów prowadzi do utraty uprawnień z tytułu gwarancji.


BILKA
• roof system • rain system •

S.C. BILKA STEEL S.R.L.
Braşov, Str. Henri Coandă Nr. 17
Tel: 0733.30.30.30 | office@bilka.ro


CERTYFIKAT GWARANCYJNY
PL-BLK 00001

BILKA STEEL niniejszym gwarantuje, że produkty objęte niniejszą gwarancją zostały wyprodukowane i uzyskały certyfikat producenta zgodnie z odpowiednimi normami i parametrami, oraz że są zgodne z europejskimi normami jakości.
Gwarancji udziela się w oparciu o ustawę nr 449/2003.


BILKA STEEL udziela następującej gwarancji na **KOLOR / ODPORNÓŚĆ NA KORYZJĘ**



na układ odprowadzania wody deszczowej **ALUZINC**



dla blach stalowych z wykrośnieniem **blyszczącym**



dla blach stalowych z wykrośnieniem **Grandélat**

Okres ten jest także gwarantowany przez producentów blach stalowych galwanizowanych, pokrytych powłoką farby poliestrowej.

Zgłoszone reklamacje muszą zostać potwierdzone przez przedstawiciela BILKA STEEL, który ustali termin naprawy lub wymiany dla danego przypadku w terminie nie dłuższym niż 15 dni, zgodnie z przepisami ustanowionymi w artykule 11 ustawy nr 449/2003. W tym celu nabywca musi umożliwić przedstawicielowi BILKA STEEL dostęp do przedmiotowych produktów w celu przeprowadzenia kontroli i wykonania ewentualnej naprawy.

CE ISO 9001 ISO 14001 ISO 45001

Copyright © 2020 Bilka v.01



BILKA
• roof system • rain system •

OGÓLNE ZASADY I WARUNKI GWARANCJI

SPACZONANA DŁUGOŚĆ ŻYCIA
60 LAT
Systemy dachowe

Gwarancja obejmuje produkty dostarczane przez BILKA STEEL. BILKA STEEL nie ponosi odpowiedzialności za jakiegokolwiek bezpośrednie lub pośrednie szkody w wyniku okoliczności lub zaniechań wymienionych poniżej:

SPRZEDAJĄCY:

Imię i nazwisko _____
Adres _____
NIP _____
Faktura _____

BENEFICJENT:

Imię i nazwisko _____
Adres _____
Adres wysyłki _____
NIP _____
Faktura _____

Copyright © 2020 Bilka v.01

25 LAT KOLOR / ODPORNÓŚĆ NA KORYZJĘ
na układ odprowadzania wody deszczowej **ALUZINC**

10 LAT ODPORNÓŚĆ NA KORYZJĘ
dla blach stalowych z wykrośnieniem **blyszczącym**

30 LAT ODPORNÓŚĆ NA KORYZJĘ
dla blach stalowych z wykrośnieniem **Grandélat**

Okres ten jest także gwarantowany przez producentów blach stalowych galwanizowanych, pokrytych powłoką farby poliestrowej.

Zgłoszone reklamacje muszą zostać potwierdzone przez przedstawiciela BILKA STEEL, który ustali termin naprawy lub wymiany dla danego przypadku w terminie nie dłuższym niż 15 dni, zgodnie z przepisami ustanowionymi w artykule 11 ustawy nr 449/2003. W tym celu nabywca musi umożliwić przedstawicielowi BILKA STEEL dostęp do przedmiotowych produktów w celu przeprowadzenia kontroli i wykonania ewentualnej naprawy.

CE ISO 9001 ISO 14001 ISO 45001

Copyright © 2020 Bilka v.01

• Beneficjent traci uprawnienia z tytułu gwarancji, jeżeli, po zgłoszeniu wady wyrobów BILKA STEEL, nie dostarczy oryginału faktury certyfikat gwarancyjny zakupu produktu.

• Prawa przyznane przez niniejszą gwarancję handlową nie naruszają praw przyznanych na mocy ustawy o ochronie konsumentów.

SPRZEDAJĄCY:

Imię i nazwisko _____ Imię i nazwisko _____
Adres _____ Adres _____
NIP _____ NIP _____
Faktura _____ Faktura _____

BENEFICJENT:

Imię i nazwisko _____ Imię i nazwisko _____
Adres _____ Adres _____
Adres wysyłki _____ Adres wysyłki _____
NIP _____ NIP _____
Faktura _____ Faktura _____

Copyright © 2020 Bilka v.01

NOTE

A series of horizontal dotted lines for writing notes.

NOTE

A series of horizontal dotted lines for writing notes.

PL



 **BILKA**[®]
• roof system • rain system •

ZESKANUJ KOD QR,
ABY UZYSKAĆ WIĘCEJ
INFORMACJI.



BILKA STEEL SRL
ul. Henri Coanda Nr. 17,
Braszów, Rumunia
Telefon: +48 660 866 835
E-mail: polska@bilka.ro

polub nas na:

