

CATALOGUE RESIDENTIAL

TUILE MÉTALLIQUE
TOLE PROFILÉE
TOLE NERVURÉE
LATTES DE CLÔTURE

SYSTÈMES DE DRAINAGE
ACCESSOIRES TUILE MÉTALLIQUE
ACCESSOIRES RETRO PANEL
FILM SOUS TOITURE



BILKA®
• roof system • rain system •



www.bilka.com

à propos de l'entreprise

BILKA est une société à 100% roumaine, spécialisée dans la production et le développement de systèmes complets pour toits (tuile métallique, système pluvial et accessoires) pour des constructions résidentielles et industrielles. Un sur quatre toits vendus en Roumanie est de marque BILKA.

La fabrique BILKA est située à Brasov et a été créée en 2007. Actuellement, les locaux de production et d'entreposage couvrent une surface de 190.000 m²:

Les lignes de production sont complètement automatisées et reposent sur les plus récentes technologies au niveau mondial.

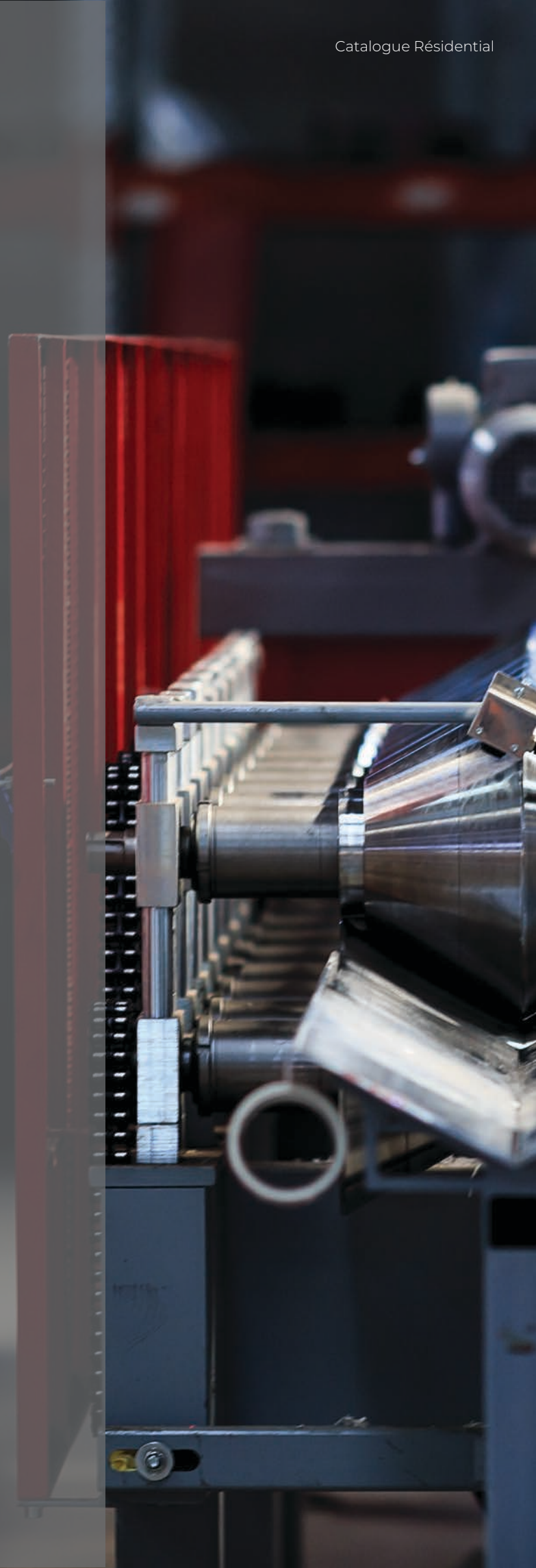
CHOISISSEZ UNE TOITURE MODERNE POUR VOTRE MAISON, EN UTILISANT LA TUILE MÉTALLIQUE BILKA

Que votre choix porte sur un modèle classique de tuile métallique ou sur un modèle ayant un style architectural spécifique, les couvertures BILKA assureront à votre maison toute la protection dont elle a besoin. C'est précisément parce que la technologie BILKA est là depuis des décennies.

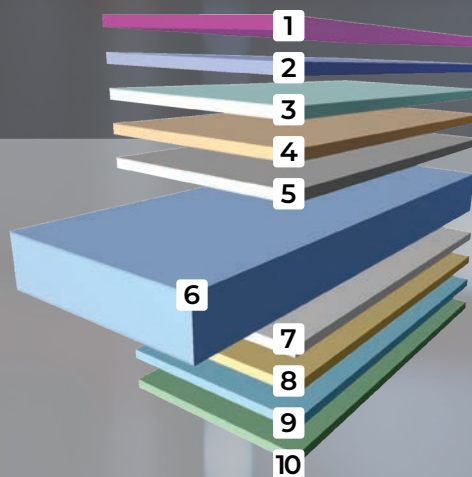
- Durée de vie**
 Un toit en tuiles métalliques, si monté conformément aux recommandations des spécialistes, devrait avoir la même durée de vie que la construction sur laquelle il a été monté, d'au minimum 60 ans. Les tuiles métalliques sont résistantes à la pluie, au vent, à la neige, aux moisissures ; ainsi, le toit en tuile métallique ne sera pas affecté par ces facteurs.
- Poids**
 Sa résistance et son poids réduit font de la tuile métallique le concurrent favori au titre de meilleure couverture. Sur un toit de 200 m², le poids posé sera de 1.000 kg, dans le cas de la tuile métallique, contre 10.000 kg, pour les tuiles classiques.
- Étanchéité**
 Le système de fixation des modules de tuile métallique par superposition et vis autoforeuses assure une étanchéité parfaite et empêche l'infiltration de l'eau sous la couverture.
- Résistance au feu**
 Résistance élevée à la propagation du feu.
- Esthétique**
 Le toit doit mettre en évidence la beauté du bâtiment. La tuile métallique est la seule solution de couverture qui offre une gamme variée de couleurs, matériaux et formes, de manière à s'adapter à tout type de construction et à s'intégrer au style architectural de la communauté dont elle fait partie.

La tuile métallique, communément nommée tôle type tuile ou simplement tôle pour toiture, arrive à regrouper ces caractéristiques, car c'est un produit qui offre une liberté complète dans le choix de la couleur et de la finition. Autre caractéristique importante pour la tuile métallique : elle peut être montée sur des surfaces courbes ou à très forte pente.

Vous pouvez choisir un toit en tuile métallique : de couleur et nuances classiques ou modernes, trois variantes de finition, à recouvrement brillant, mat ou GrandeMat et une large gamme d'éléments de finition. Le tout, pour un toit esthétique et efficace, prêt à protéger sur la longue durée.



COMPOSITION DES MATÉRIAUX - SYSTÈME COUCHES:



COMPOSITION DES MATÉRIAUX - SYSTÈME COUCHES: MAT

- 1 - film de protection en PVC : épaisseur 50 – 200 μm (l'application se fait conformément à la commande)
 - 2 - laque de superficie : polyester (PE) 35 μm *
 - 3 - laque de superficie : polyester (PE), finition GrandeMat 50 μm
 - 4 - couche de base : polyester (PE) min. 5 μm
 - 4/8 - couche de passivation
 - 5/7 - couche de zinc : 225 - 275 g/m^2
 - 6 - tôle en acier
 - 9 - couche de base : polyester (PE) min. 7 μm
 - 10 - couche de base : polyester (PE) finition GrandeMat min. 12 μm
 - 10 - couche anti-condensation (appliquée conformément à la commande)
- * sur demande, la couche de peinture peut être de 200 μm , avec un délai de livraison maximum de 60 jours

COMPOSITION DES MATÉRIAUX - SYSTÈME COUCHES: BRILLANT

- 1 - film de protection en PVC : épaisseur 50 – 200 μm (l'application se fait conformément à la commande)
- 2 - laque de superficie : polyester (PE) 25 μm
- 3 - couche de base : polyester (PE) min. 5 μm
- 4/8 - couche de passivation
- 5/7 - couche de zinc : 225 - 275 g/m^2
- 6 - tôle en acier
- 9 - couche de base : polyester (PE) min. 7 μm
- 10 - couche anti-condensation (appliquée conformément à la commande)

BILKA® GAMME DE COULEURS

Couleurs brillantes



RAL 3000
rouge feu



RAL 3005
rouge vin



RAL 3009
rouge oxyde



RAL 3011
rouge brun



RAL 5010
bleu



RAL 6005
vert



RAL 7016
gris antracite



RAL 7024
gris antracite



RAL 8003
brun argile



RAL 8004
brun cuivré



RAL 8017
brun chocolat



RAL 9002
blanc



RAL 9005
blanc



RAL 9006
aluminium-
blanc



Couleurs mates



RAL 3005
rouge vin



RAL 3009
rouge oxyde



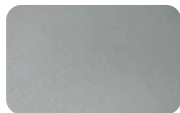
RAL 6005
vert



RAL 6020
vert oxyde
chromique



RAL 7016
gris antracite



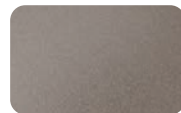
RAL 7024
gris graphite



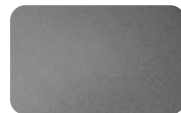
RAL 8004
brun cuivré



RAL 8017
brun chocolat



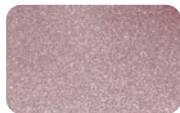
RAL 8019
brun gris



RAL 9005
noir foncé



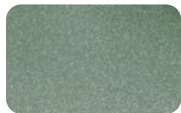
Couleurs GrandeMat



RAL 3005
rouge vin



RAL 3011
rouge oxyde



RAL 6005
vert



RAL 7011
gris



RAL 7024
gris graphite



RAL 8004
brun cuivré



RAL 8017
brun chocolat



RAL 8019
brun gris



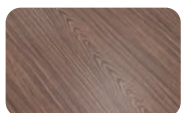
RAL 9005
noir foncé



Couleurs Wood



PALISANDER
Golden



PALISANDER
Anticato



BLACK
Wood



MAGNELIS



MAGNELIS



Acier peint des deux côtés 0,60 mm



Acier peint mat des deux côtés 0,60 mm



Acier peint brillante des deux côtés 0,50 mm



Acier peint mat des deux côtés 0,50 mm



Acier peint brillante des deux côtés 0,40 mm



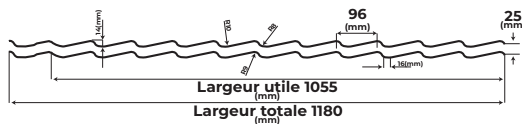
Acier peint mat des deux côtés 0,40 mm



- Pour les produits en acier prélaqué d'une épaisseur de 0,40 mm, une garantie de 5 ans est accordée pour les caractéristiques de couleur et de corrosion.
- Pour les produits en acier prélaqué d'une épaisseur < 0,40 mm, une garantie de conformité de 2 ans est accordée.

DACIC by BILKA®

NOUVEAU



CARACTÉRISTIQUES TECHNIQUES

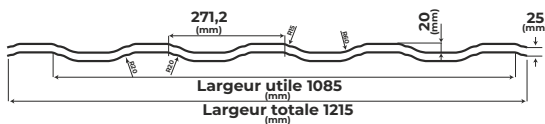
Matériau	Tôle en acier, zinguée des deux côtés, protection en polyester
Épaisseur nominale	0,45 - 0,60 mm
Largeur totale	1180 mm
Largeur utile de couverture	1055 mm
Longueur du module	350 / 375 / 400 mm
Hauteur du profil	25 mm
Hauteur totale	39 mm
Poids par superficie	4 - 5 kg / m ²

- Longueur 0,5 - 7m
- Garantie de 10-30 ans
- Durée de vie 60 ans
- Facile à monter

Modèle: Dacic
Couleur: RAL 7016
Finition: Mate



ADRIATIC by BILKA®



CARACTÉRISTIQUES TECHNIQUES

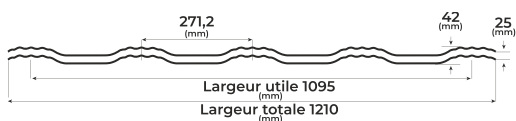
Matériau	Tôle en acier, zinguée des deux côtés, protection en polyester
Épaisseur nominale	0,45 - 0,60 mm
Largeur totale	1215 mm
Largeur utile de couverture	1085 mm
Longueur du module	350 / 400 mm
Hauteur du profil	25 mm
Hauteur totale	42 mm
Poids par superficie	4 - 5 kg / m ²

- Longueur 0,5 - 7m
- Garantie de 10-30 ans
- Durée de vie 60 ans
- Joindre des deux côtés

Modèle: Adriatic
Couleur: RAL 9005
Finition: Mate



HELLENIC by BILKA®



CARACTÉRISTIQUES TECHNIQUES

Matériau	Tôle en acier, zinguée des deux côtés, protection en polyester
Épaisseur nominale	0,45 - 0,60 mm
Largeur totale	1210 mm
Largeur utile de couverture	1095 mm
Longueur du module	350 / 400 mm
Hauteur du profil	25 mm
Hauteur totale	42 mm

Poids par superficie 4 - 5 kg / m²



Longueur 0,5 - 7m



Garantie de 10-30 ans



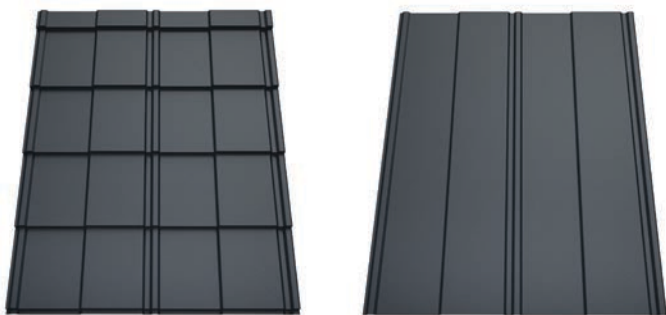
Durée de vie 60 ans



Joindre des deux côtés

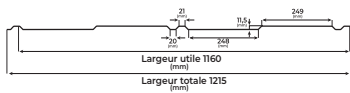
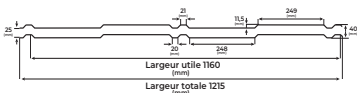


BRITANIC by BILKA®



BRITANIC

BRITANIC RETRO



CARACTÉRISTIQUES TECHNIQUES

Matériau	Tôle en acier, zinguée des deux côtés, protection en polyester
Épaisseur nominale	0,45 - 0,60 mm
Largeur totale	1215 mm
Largeur utile de couverture	1160 mm
Longueur du module	350 / 400 mm
Hauteur du profil	25 mm
Hauteur totale	40 mm

Poids par superficie 4 - 5 kg / m²



Longueur 0,5 - 4,5m (Britanic)



Garantie de 10-30 ans



Durée de vie 60 ans



Facile à monter

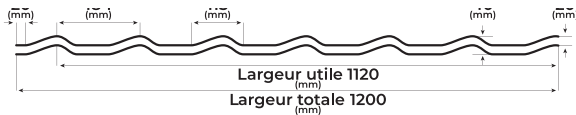


Longueur 0,5 - 8m (Britanic Retro)



CLASIC by BILKA®

Modèle: Clasic
Couleur: RAL 7024
Finition: Mate



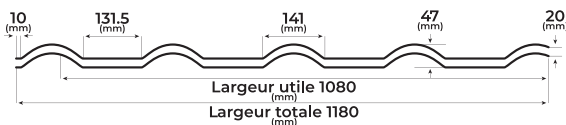
CARACTÉRISTIQUES TECHNIQUES

Matériau	Tôle en acier, zinguée des deux côtés, protection en polyester
Épaisseur nominale	0,40 - 0,60 mm
Largeur totale	1200 mm
Largeur utile de couverture	1120 mm
Longueur du module	350 / 400 mm
Hauteur du profil	20 mm
Hauteur totale	40 mm
Poids par superficie	3 - 5 kg / m ²



BALCANIC by BILKA®

Modèle: Balcanic
Couleur: RAL 9005
Finition: Mat

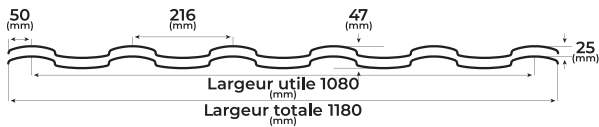


CARACTÉRISTIQUES TECHNIQUES

Matériau	Tôle en acier, zinguée des deux côtés, protection en polyester
Épaisseur nominale	0,45 - 0,60 mm
Largeur totale	1180 mm
Largeur utile de couverture	1080 mm
Longueur du module	350 / 400 mm
Hauteur du profil	20 mm
Hauteur totale	47 mm
Poids par superficie	4 - 5 kg / m ²



IBERIC by BILKA®



CARACTÉRISTIQUES TECHNIQUES

Matériau	Tôle en acier, zinguée des deux côtés, protection en polyester
Épaisseur nominale	0,45 - 0,60 mm
Largeur totale	1180 mm
Largeur utile de couverture	1080 mm
Longueur du module	350 / 400 mm
Hauteur du profil	25 mm
Hauteur totale	47 mm
Poids par superficie	4 - 5 kg / m ²



Longueur
0,5 - 7m



Garantie
de 10-30 ans



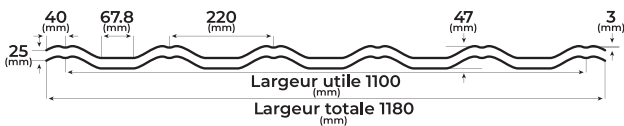
Durée de vie
60 ans



Joindre
des deux
côtés



GOTIC by BILKA®



CARACTÉRISTIQUES TECHNIQUES

Matériau	Tôle en acier, zinguée des deux côtés, protection en polyester
Épaisseur nominale	0,45 - 0,60 mm
Largeur totale	1180 mm
Largeur utile de couverture	1100 mm
Longueur du module	350 / 400 mm
Hauteur du profil	25 mm
Hauteur totale	47 mm
Poids par superficie	4 - 5 kg / m ²



Longueur
0,5 - 7m



Garantie
de 10-30 ans



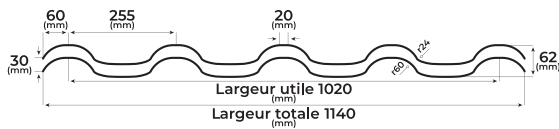
Durée de vie
60 ans



Joindre
des deux
côtés



ROMANIC by BILKA®



CARACTÉRISTIQUES TECHNIQUES

Matériau	Tôle en acier, zinguée des deux côtés, protection en polyester
Épaisseur nominale	0,50 - 0,60 mm
Largeur totale	1140 mm
Largeur utile de couverture	1020 mm
Longueur du module	350 / 400 mm
Hauteur du profil	30 mm
Hauteur totale	62 mm
Poids par superficie	4 - 5 kg / m ²

- Longueur 0,5 - 7m
- Garantie de 10-30 ans
- Durée de vie 60 ans
- Joindre des deux côtés

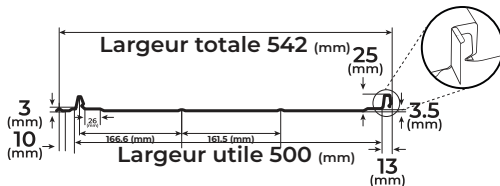


RETRO PANEL PLUS DOUBLE LINE by BILKA®



✓ Dripstop

✓ Soundcontrol



CARACTÉRISTIQUES TECHNIQUES

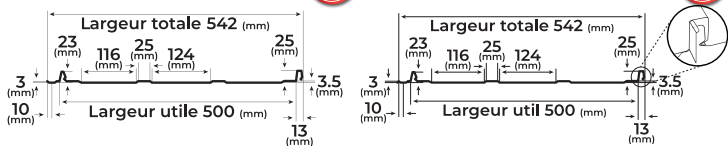
Matériau	Tôle en acier, zinguée des deux côtés, protection en polyester
Épaisseur nominale	0,45 - 0,60 mm
Largeur totale	542 mm
Largeur utile de couverture	500 mm
Hauteur du profil	25 mm
Poids par superficie	4 - 5 kg / m ²

- Longueur 1 - 8m
- Garantie de 10-30 ans
- Durée de vie 60 ans
- Assemblage par pinçage



RETRO PANEL/ PLUS

by **BILKA®**



CARACTÉRISTIQUES TECHNIQUES

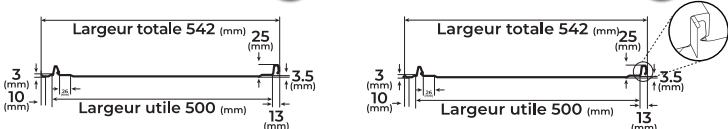
Matériau	Tôle en acier, zinguée des deux côtés, protection en polyester
Épaisseur nominale	0,45 - 0,60 mm
Largeur totale	542 mm
Largeur utile de couverture	500 mm
Hauteur du profil	25 mm

Poids par superficie 4 - 5 kg / m²



RETRO PANEL FLAT/ PLUS FLAT

by **BILKA®**



CARACTÉRISTIQUES TECHNIQUES

Matériau	Tôle en acier, zinguée des deux côtés, protection en polyester
Épaisseur nominale	0,45 - 0,60 mm
Largeur totale	542 mm
Largeur utile de couverture	500 mm
Hauteur du profil	25 mm

Poids par superficie 4 - 5 kg / m²



RETRO PANEL MICRO RIBS/ PLUS MICRO RIBS by BILKA®

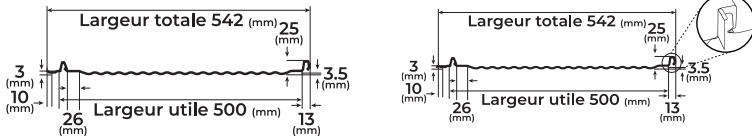


✓ Dripstop

✓ Dripstop

✓ Soundcontrol

✓ Soundcontrol



CARACTÉRISTIQUES TECHNIQUES

Matériau	Tôle en acier, zinguée des deux côtés, protection en polyester
Épaisseur nominale	0,45 - 0,6 mm
Largeur totale	542 mm
Largeur utile de couverture	500 mm
Hauteur du bord relevé	25 mm
Poids par superficie	4 - 5 kg / m ²



Longueur
1 - 8m



Garantie
de 10-30 ans

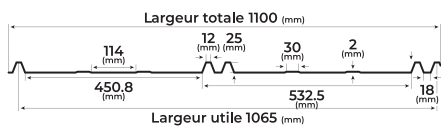
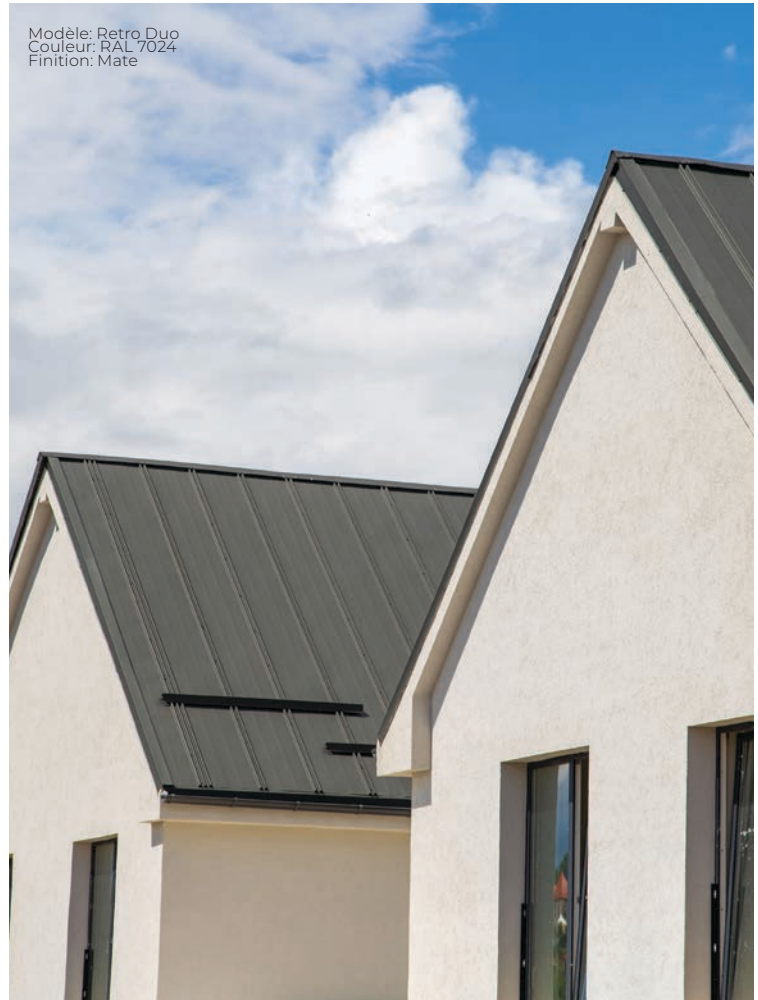


Durée de vie
60 ans



Assemblage
par pincage

RETRO DUO by BILKA®



CARACTÉRISTIQUES TECHNIQUES

Matériau	Tôle en acier, zinguée des deux côtés, protection en polyester
Épaisseur nominale	0,45 - 0,7 mm
Largeur totale	1100 mm
Largeur utile de couverture	1065 mm
Hauteur du bord relevé	25 mm
Poids par superficie	4 - 5 kg / m ²



Longueur
0,5 - 7m



Garantie
de 10-30 ans

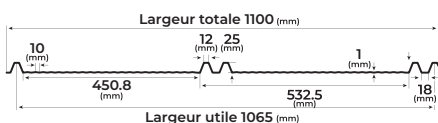


Durée de vie
60 ans



Facile à
monter

RETRO DUO MICRO-RIBS by BILKA®

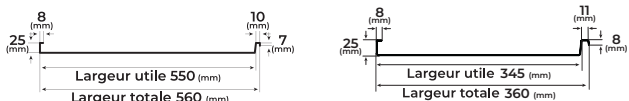


CARACTÉRISTIQUES TECHNIQUES

Matériau	Tôle en acier, zinguée des deux côtés, protection en polyester
Épaisseur nominale	0,45 - 0,70 mm
Largeur totale	1100 mm
Largeur utile de couverture	1065 mm
Hauteur du bord relevé	25 mm
Poids par superficie	4 - 5 kg / m ²



TÔLE PROFILÉE by BILKA®

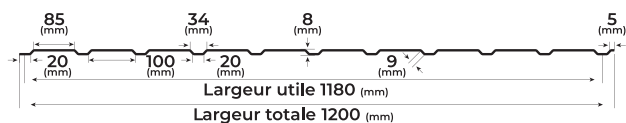


CARACTÉRISTIQUES TECHNIQUES

Matériau	Tôle en acier, zinguée des deux côtés, protection en polyester
Épaisseur nominale	0,45 - 0,60 mm
Largeur totale	560 mm 360 mm
Largeur utile de couverture	550 mm 345 mm
Hauteur du bord relevé	25 mm
Poids par superficie	4 - 7 kg / m ²



T8 by BILKA®



CARACTÉRISTIQUES TECHNIQUES

Matériau	Tôle en acier, zinguée des deux côtés, protection en polyester
Épaisseur nominale	0,30 - 0,60 mm
Largeur totale	1200 mm
Largeur utile de couverture	1180 mm
Hauteur du profil	8 mm

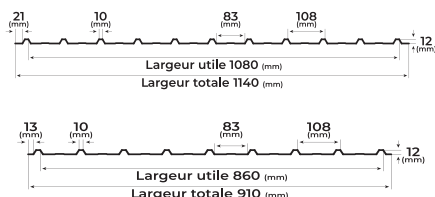
Poids par superficie 2 - 7 kg / m²

- Longueur
0,5 - 13,5m
- Garantie
de 5-30 ans
- Durée de vie
60 ans
- Facile à
monter



Modèle: Tôle nervurée T8
Couleur: RAL 9005
Finition: Mate

T12 by BILKA®



CARACTÉRISTIQUES TECHNIQUES

Matériau	Tôle en acier, zinguée des deux côtés, protection en polyester
Épaisseur nominale	0,30 - 0,40 mm
Largeur totale	1140 mm / 910 mm
Largeur utile de couverture	1080 mm / 860 mm
Hauteur du profil	12 mm

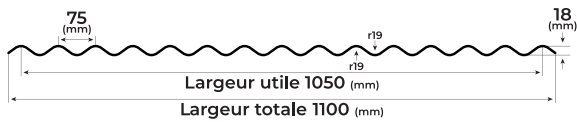
Poids par superficie 2 - 4 kg / m²

- Longueur
0,5 - 13,5m
- Garantie
de 5 ans
- Durée de vie
60 ans
- Facile à
monter



Modèle: Tôle nervurée T12
Couleur: RAL 7024
Finition: Mate

S18 SINUS by **BILKA**®



CARACTÉRISTIQUES TECHNIQUES

Matériau	Tôle en acier, zinguée des deux côtés, protection en polyester
Épaisseur nominale	0,40 - 0,60 mm
Largeur totale	1100 mm
Lățime utilă de acoperire	1050 mm
Înălțimea	18 mm
Poids par superficie	3 - 7 kg / m ²



Longueur
0,5 - 13,5m



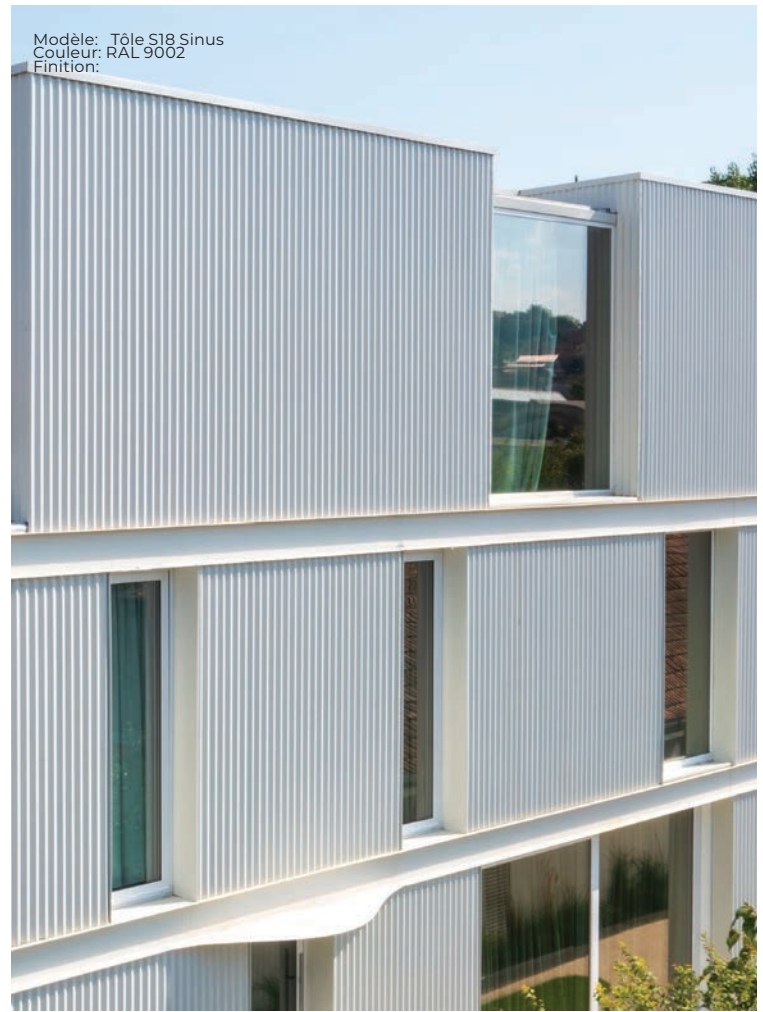
Garantie
de 5-30 ans



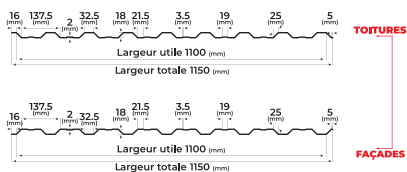
Durée de vie
60 ans



Facile à
monter



T18 by **BILKA**®



CARACTÉRISTIQUES TECHNIQUES

Matériau	Tôle en acier, zinguée des deux côtés, protection en polyester
Épaisseur nominale	0,40 - 0,70 mm
Lățime totală	1150 mm
Largeur utile de couverture	1100 mm
Hauteur du profil	18 mm
Poids par superficie	2 - 7 kg / m ²



Longueur
0,5 - 13,5m



Garantie
de 5-30 ans



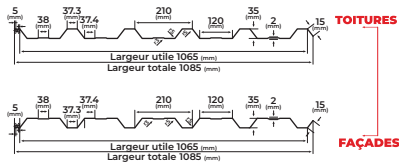
Durée de vie
60 ans



Facile à
monter



T35 by BILKA®



CARACTÉRISTIQUES TECHNIQUES

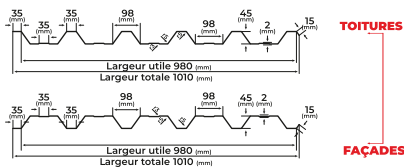
Matériau	Tôle en acier, zinguée des deux côtés, protection en polyester
Épaisseur nominale	0,40 - 1,00 mm
Largeur totale	1085 mm
Largeur utile de couverture	1065 ± 5 mm
Hauteur du profil	35 mm
Poids par superficie	3 - 12 kg / m ²



Modèle: Tôle nervurée T35
Couleur: RAL 9006
Finition: Brillante



T45 by BILKA®



CARACTÉRISTIQUES TECHNIQUES

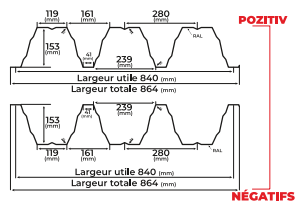
Matériau	Tôle en acier, zinguée des deux côtés, protection en polyester
Épaisseur nominale	0,40 - 1,00 mm
Largeur totale	1010 mm
Largeur utile de couverture	980 mm
Hauteur du profil	45 mm
Poids par superficie	3 - 12,5 kg / m ²



Modèle: Tôle nervurée T45
Couleur: RAL 9005
Finition: Mate



T153 by BILKA®



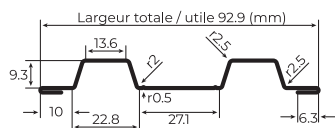
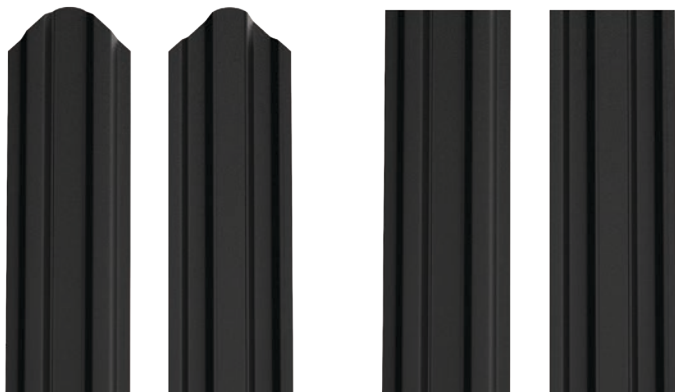
CARACTÉRISTIQUES TECHNIQUES

Matériau	Tôle en acier, zinguée des deux côtés, protection en polyester
Épaisseur nominale	0,75 - 1,25 mm
Largeur totale	864 mm
Largeur utile de couverture	840 mm
Hauteur du profil	153 mm
Poids par superficie	10,65 - 17,70 kg / m ²

- Longueur 2 - 15m
- Garantie de 10 ans
- Durée de vie 60 ans
- Facile à monter



LATTE DE CLÔTURE OSLO by BILKA®



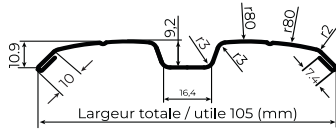
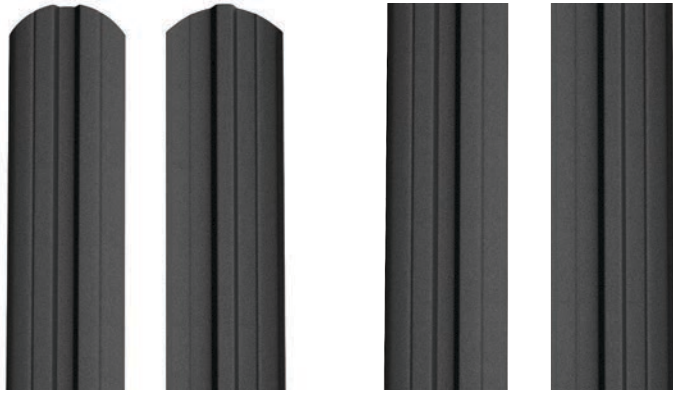
CARACTÉRISTIQUES TECHNIQUES

Épaisseur nominale	Tôle d'acier 0,40 mm - 0,60 mm Acier peint des deux côtés 0,60 / 0,40 mm
Largeur totale/utile	92,9 mm
Hauteur du bord relevé	9,3 mm
Longueurs de fabrication	0,8 - 2,5 m
Possibilités de production	Finition droite Finition ronde

- Longueur 0,8 - 2,5m
- Garantie de 5-30 ans
- Durée de vie 60 ans
- Facile à monter



LATTE DE CLÔTURE BERNA by BILKA®

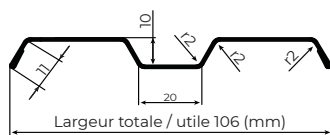
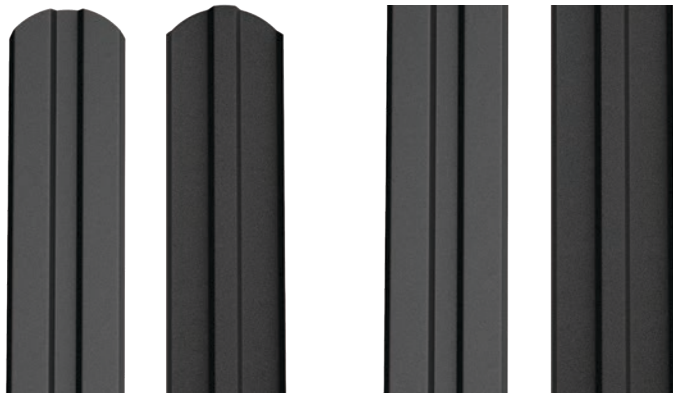


CARACTÉRISTIQUES TECHNIQUES

Épaisseur nominale	Tôle d'acier 0,40 mm - 0,50 mm Acier peint des deux côtés 0,60 / 0,40 mm
Largeur totale/utile	105 mm
Hauteur du bord relevé	9,2 mm
Longueurs de fabrication	0,8 - 2,5 m
Possibilités de production	Finition droite Finition ronde

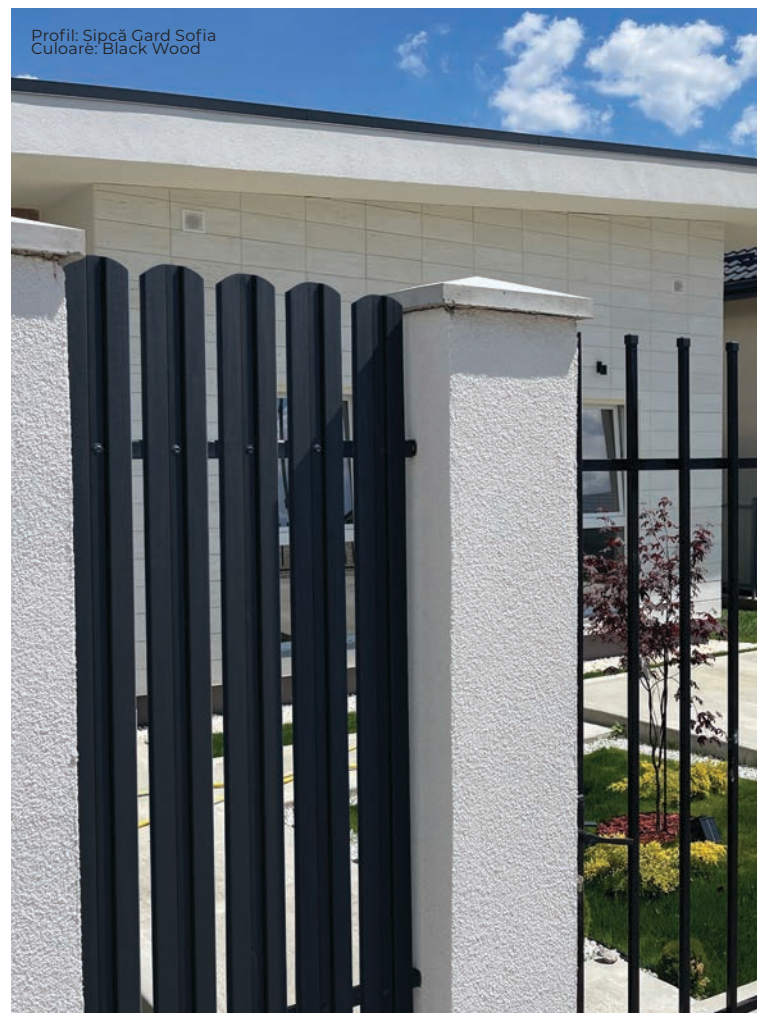


LATTE DE CLÔTURE SOFIA by BILKA®



CARACTERISTICI TEHNICE

Épaisseur nominale	Tôle d'acier 0,40 mm - 0,50 mm Acier peint des deux côtés 0,60 / 0,50 / 0,40 mm
Largeur totale/utile	106 mm
Hauteur du bord relevé	10 mm
Longueurs de fabrication	0,8 - 2,5 m
Possibilités de production	Finition droite Finition ronde





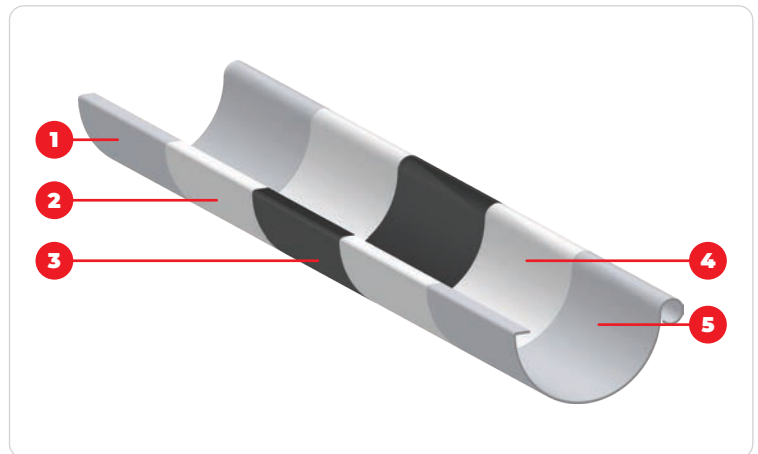
SYSTÈME DE DRAINAGE

Le système pluvial BILKA est fabriqué en acier zingué à chaud et possède une protection multicouche sur les deux faces, pour une parfaite tenue dans le temps. Le système d'emboîtement des éléments est simple, rapide et efficace et ne permet pas l'écoulement des eaux pluviales sur la façade du bâtiment ou leur infiltration dans la fondation et les murs de la maison, protégeant ainsi toute la construction et lui assurant une durée de vie plus longue.

La production des éléments du système BILKA est faite en utilisant la technologie suédoise, à partir de l'acier suédois de la meilleure qualité (0,6 mm), zingué sur les deux faces (275 g/m²) et recouvert de couche de peinture (2 x 35 microns).

La couche de revêtement confère aux produits une surface particulièrement lisse, une grande stabilité des couleurs et une solide résistance à l'eau de pluie et aux polluants atmosphériques.

Les cinq couches qui confèrent et protègent la bande métallique garantissent la résistance de chaque élément à la corrosion et assurent une très grande durée de vie de ces produits.



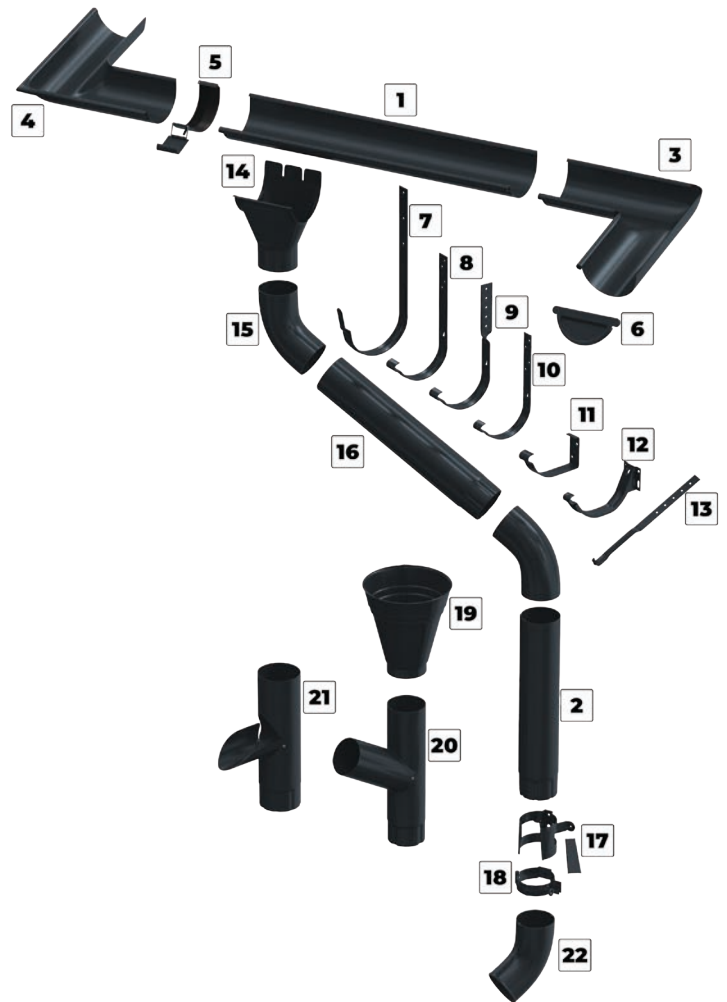
1	2	3	4	5
Acier	Couche de zinc	Couche d'amorce	Couche de passivation	Couche de peinture

Paramètre	Valeur - Finition brillante	Valeur - Finition mate	Norme
Utilisation	Extérieur	Extérieur	-
Épaisseur de la superficie	35 µm / 35 µm	40 µm / 40 µm	ISO 2808
Épaisseur de la superficie	6 µm	6 µm	EN 10169-1
Brillance	40	<5	EN 13523-2
Rayon intérieur minimal de pliage	0.5 x t	0.5 x t	EN 13523-7
Température minimale de formation	- 15°C	- 15°C	-
Résistance à la rayure	35N	30N	EN 13523-5
Résistance aux taches	très bien	très bien	-
Température maximale de travail	+ 100°C	+ 100°C	-
Catégorie UV	RUV3	RUV4	prEN 10169-2
Catégorie de résistance à la corrosion RC5 RC5 prEN 10169-2	RC5	RC5	prEN 10169-2
Couverture de zinc	275 g/m ²	275 g/m ²	-



Éléments du SYSTÈME DE DRAINAGE

by **BILKA**



Le système pluvial, également nommé système d'évacuation contrôlée de l'eau pluviale du toit ou système de collecte et écoulement des eaux pluviales, comme l'indique son nom, a le rôle de collecter l'eau sur le toit et la diriger vers le système de canalisation.

- Le système pluvial BILKA est fabriqué en acier zingué à chaud et possède une protection multicouche sur les deux faces, pour une parfaite tenue dans le temps.

Le système d'emboîtement des éléments est simple, rapide et efficace et ne permet pas l'écoulement des eaux pluviales sur la façade du bâtiment ou leur infiltration dans la fondation et les murs de la maison, protégeant ainsi toute la construction et lui assurant une durée de vie plus longue.

Le système pluvial BILKA est disponible en deux groupes dimensionnels, 150/100, 125/90 et en même temps accessibles en 19 variantes de couleurs.

- Les dimensions et les variantes de couleurs permettent de réaliser des combinaisons individuelles très bien adaptées et assorties à la couleur de la toiture.

Acier peint des deux côtés



Acier peint mat des deux côtés



*La représentation des couleurs peut être différente de la réalité. Pour plus de sécurité, demandez le nuancier chez votre représentant BILKA.

1



Gouttière
Section
150 mm | 125 mm
Longueur
2000 mm | 4000 mm

2



Tuyau de descente
Section
100 mm | 90 mm
Longueur
3000 mm

3



Angle intérieur
Section
150 mm | 125 mm
Angle
90°

4



Angle extérieur
Section
150 mm | 125 mm
Angle
90°

5



Collier de jonction
Section
150 mm | 125 mm

6



Talon gouttière
Section
150 mm | 125 mm

7



Patte gouttière 300
Section
150 mm
Longueur
300 mm

8



Patte gouttière 210
Section
150 mm | 125 mm
Longueur
210 mm

9



Hampe-chantournée
Section
150 mm | 125 mm

10



Patte gouttière 160
Section
150 mm | 125 mm
Longueur
160 mm

11



Patte combi
Section
150 mm | 125 mm

12



Patte ajustable
Section
150 mm | 125 mm

13



Hampes plates pour gouttière
Section
150 mm | 125 mm
Longueur
210 mm

14



Naissance
Section
150 mm | 100 mm
125 mm | 90 mm

15



Coude 60°
Section
100 mm | 90 mm

16



Tuyau descente intermédiaire
Section
100 mm | 90 mm
Longueur
1000 mm

17



Collier tuyau de descente
Section
100 mm | 90 mm

18



Collier de descente
Section
100 mm | 90 mm

19



Naissance entonnoir
Section
100 mm | 90 mm

20



Embranchement tuyau de descente
Section
100 mm | 90 mm

21



Récupérateur d'eau de pluie
Section
100 mm | 90 mm

22



Coude pour descente 60°
Section
100 mm | 90 mm

1



FAÎTAGE GRAND DEMI ROND

Ferme le toit dans la partie supérieure à l'interSection de deux pentes et agit comme bouclier.



2



FAÎTAGE PETIT DEMI ROND

Alternative au grand faitage, il ferme le toit dans la partie supérieure à l'interSection de deux pentes et agit comme bouclier contre les infiltrations.



3



EXTRÉMITÉ DE FAÎTAGE

A le rôle d'assurer l'étanchéité et en même temps d'interdire l'accès aux oiseaux.

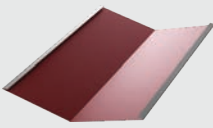
4



EMBOUT DE FAÎTAGE

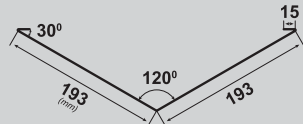
A le rôle d'assurer l'étanchéité et en même temps d'interdire l'accès aux oiseaux.

5



NOUE

Est montée en dessous de la couverture, à l'interSection de deux pentes et permet de diriger l'eau vers le système pluvial.



6



LARMIER DÉBORD DE TOIT

Fait la liaison avec le système de drainage, permettant l'écoulement de l'eau de la couverture dans la gouttière.



7



LARMIER DE MUR

Utilisé à l'interSection des versants avec des murs pignon ou murs mitoyens. Empêche l'eau de s'infiltrer le long du mur.



8



LARMIER FRONTON

Ferme la toiture sur les côtés et couvre les bords de la charpente. Est montée sur la planche de rive, après la fixation des plaques de tuile.



10



FIXATION DES BACS AU MUR

Utilisée à l'interSection d'un versant avec un mur et empêche l'eau de s'infiltrer le long du mur.



9



BORDURE FRONTON SOUS LA TUILE

Ferme la toiture sur les côtés et est montée sur la planche de rive, avant la fixation des plaques de tuile.

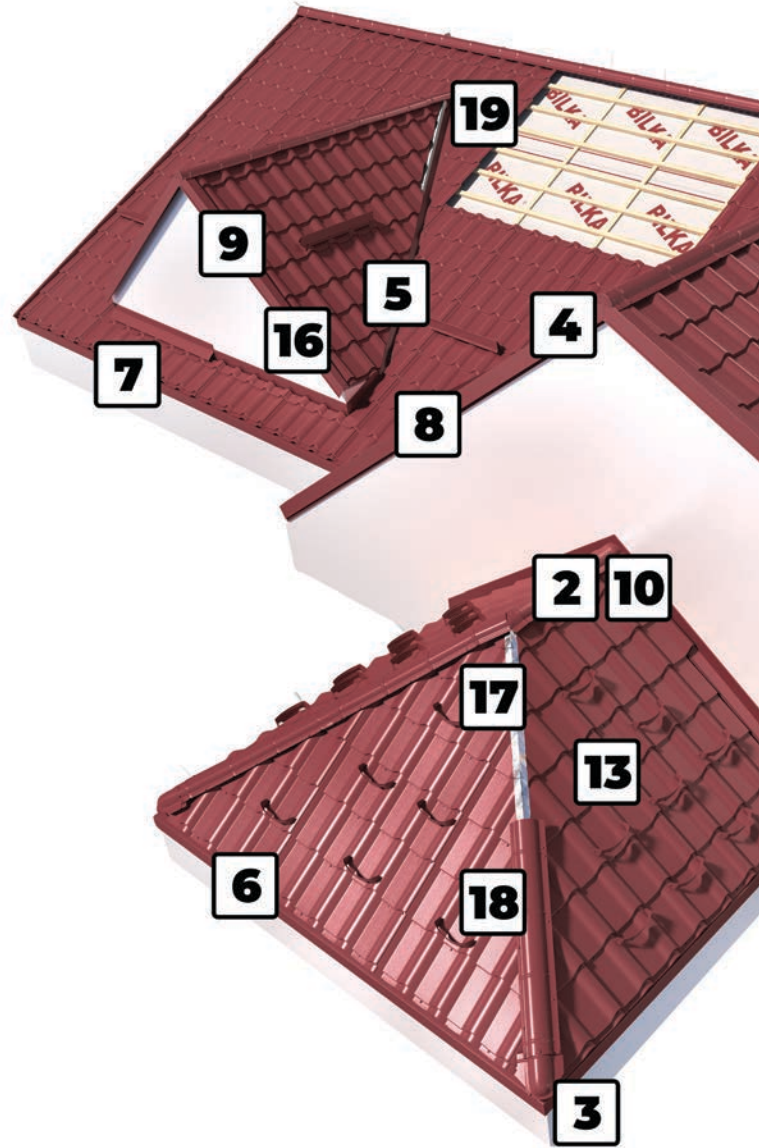


11

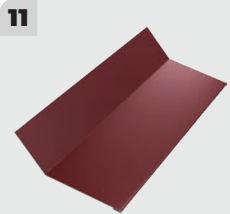


CONVEXE BRIS DE PENTE

Utilisé dans les zones où les pans de la toiture changent de pente.

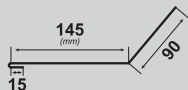



Sur demande, on peut exécuter tout autre élément de ferblanterie. Pour plus de détails, contactez le représentant Bilka.



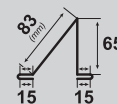
CONCAVE BRIS DE PENTE

Utilisé dans les zones où les pans de la toiture changent de pente.



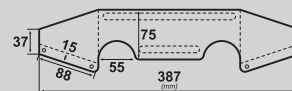
ARRÊT DE NEIGE

Est monté sur la couverture et prévient le glissement de la neige du toit.



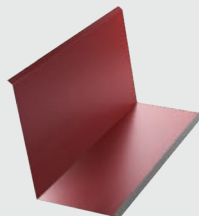
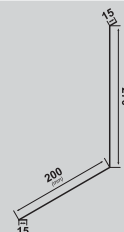
ARRÊT DE NEIGE OMEGA

Représente une alternative aux arrêts de neige conventionnels.



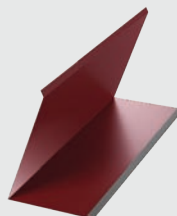
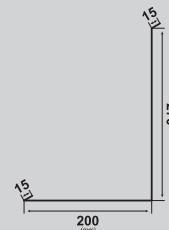
DEVANT DE LA CHEMINÉE DE TOIT

A monter à la base de la cheminée de toit, elle empêche l'eau de s'infiltrer le long des parois de la cheminée.



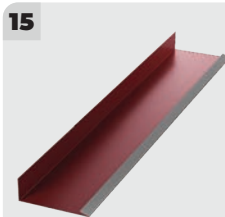
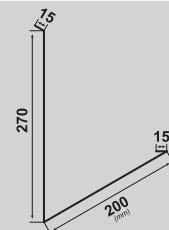
CÔTÉ DE LA CHEMINÉE DE TOIT

A monter à la base de la cheminée de toit, elle empêche l'eau de s'infiltrer le long des parois de la cheminée.



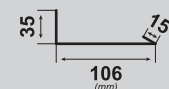
ARRIÈRE DE LA CHEMINÉE DE TOIT

A monter à la base de la cheminée de toit, elle empêche l'eau de s'infiltrer le long des parois de la cheminée.



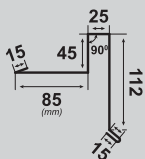
COLLECTEUR FRONTON

Cet élément est utilisé pour prévenir l'infiltration d'eau lorsque les avanttoits ne sont pas positionnés perpendiculairement à la ligne du fronton.



BRISE-VENT

Installé sur le côté de la toiture, pour protéger la structure contre la pluie et le vent.



BANDE BITUMEUSE

Bande flexible autocollante isolatrice, recommandée pour l'étanchéité et la protection contre l'humidité.

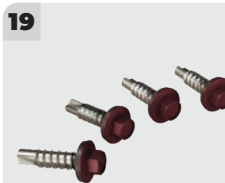


BANDE UNIVERSELLE D'ÉTANCHÉITÉ

Est posée sur la noue et dessous du faîtage. Joue le rôle d'étanchéité.

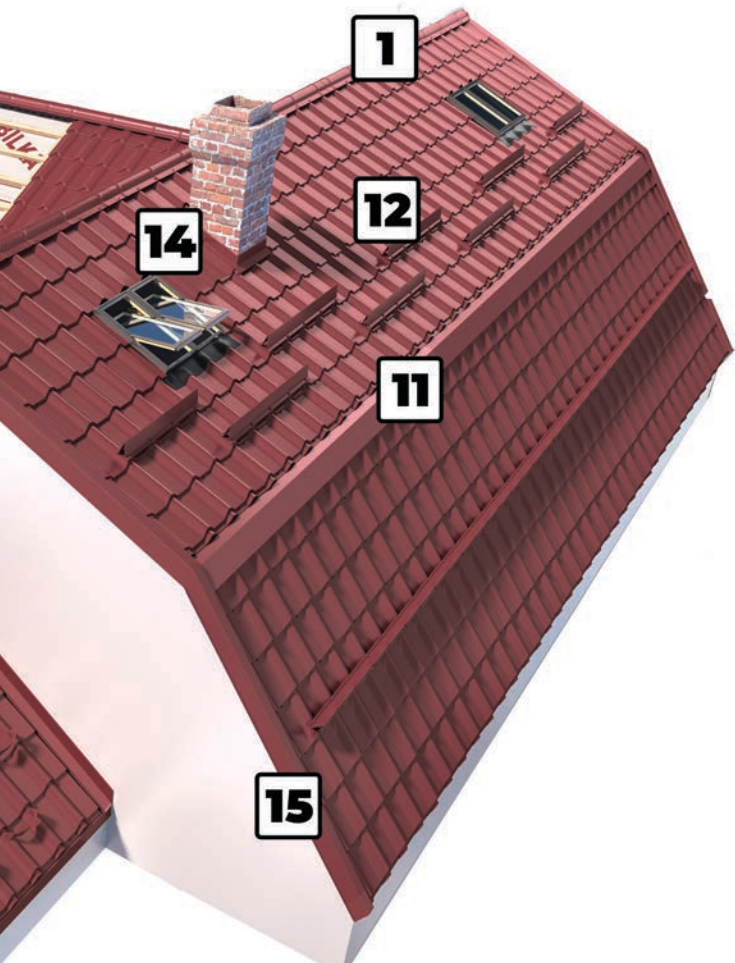
BANDE D'ÉTANCHÉITÉ PROFILÉ

Joue le rôle d'étanchéité. Il est profilé sous la forme du modèle. Il s'applique parfaitement sous la faîtage et sur le larmier débord de toit.



VIS À BOIS

Pour la fixation des panneaux de tôle et des accessoires sur les lattes.



**ACCESSOIRES
TUILE MÉTALLIQUE**

1

FAÎTIÈRE DOUBLE RETRO

Ferme le toit dans la partie supérieure à l'interSection de deux pentes et agit comme bouclier contre les infiltrations.

2

BANDEAU DE FAÎTAGE RETRO

Ferme le toit dans la partie supérieure et empêche les infiltrations en dessous de la couverture. A poser sur les toits à une seule pente.

3

SUPPORT DE FAÎTIÈRE

A monter en dessous de la faîtière double, pour en faciliter et masquer la fixation.

4

NOUE

Est montée en dessous de la couverture, à l'interSection de deux pentes et permet de diriger l'eau vers le système pluvial.

5

LARMIER DÉBORD DE TOIT GRAND

Fait la liaison avec le système de drainage, permettant l'écoulement de l'eau de la couverture dans la gouttière.

6

LARMIER DÉBORD DE TOIT GRAND

Fait la liaison avec le système de drainage, permettant l'écoulement de l'eau de la couverture dans la gouttière.

7

LARMIER DÉBORD DE TOIT PETIT

Fait la liaison avec le système de drainage, permettant l'écoulement de l'eau de la couverture dans la gouttière.

8

LARMIER DE MUR LATÉRAL RETRO

Utilisé à l'interSection des versants avec des murs pignon ou murs mitoyens. Empêche l'eau de s'infiltrer le long du mur.

9

LARMIER DE MUR VERTICAL

Utilisé à l'interSection des versants avec des murs pignon ou murs mitoyens. Empêche l'eau de s'infiltrer le long du mur.

10

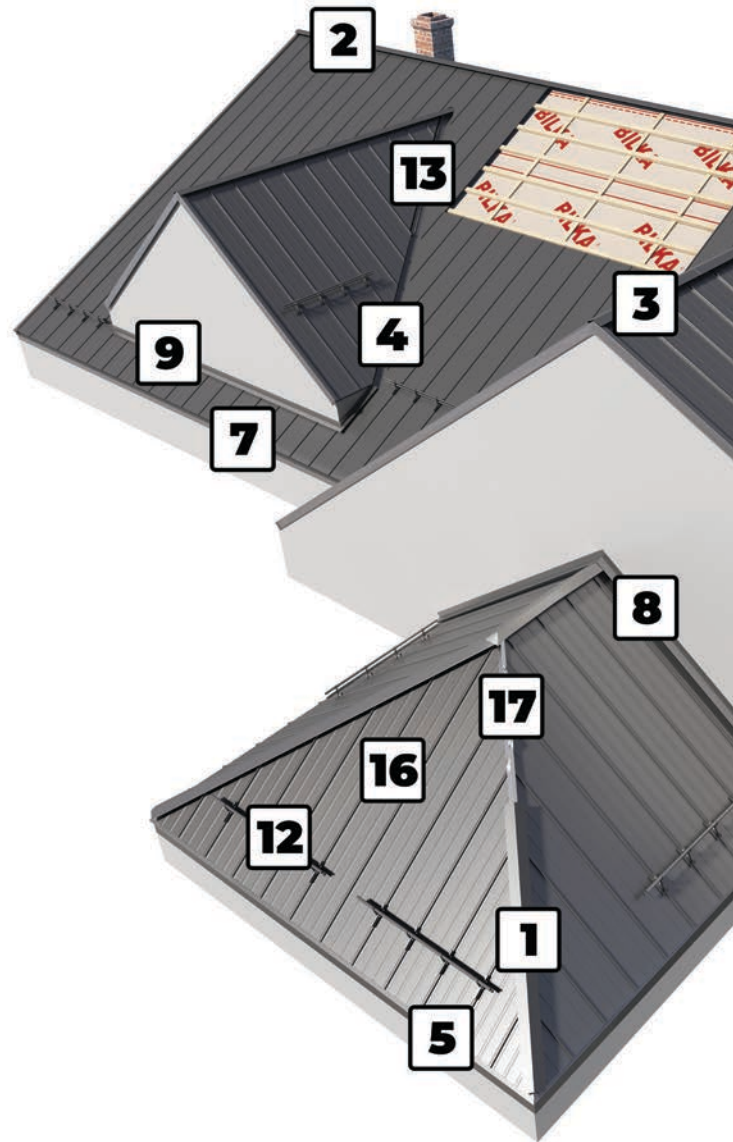
RIVE LATÉRALE

Ferme la toiture sur les côtés et couvre les bords de la charpente. Est montée sur la planche de rive, après la fixation des plaques de tuile.

11

ÉLÉMENT DE SUPERPOSITION PETIT

Utilisé à la jointure de deux bacs Retro Panel, lorsque le toit est assez long et suppose l'utilisation de deux bacs



Sur demande, on peut exécuter tout autre élément de ferblanterie. Pour plus de détails, contactez le représentant Bilka.

12



ARRÊT DE NEIGE

Est monté sur la couverture et prévient le glissement de la neige du toit.

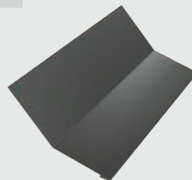
13



BANDE UNIVERSELLE D'ÉTANCHÉITÉ

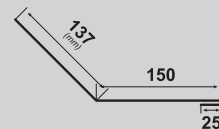
Est posée sur la noue et dessous du faîtage. Joue le rôle d'étanchéité.

14

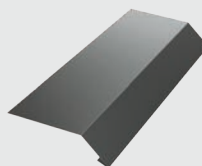


LA RUPTURE DE LA PENTE CONCAVE

Il est utilisé dans les zones où les eaux du toit change la pente.

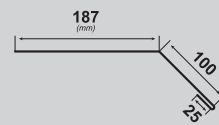


14



LA RUPTURE DE LA PENTE CONVEXE

Il est utilisé dans les zones où les eaux du toit change la pente.

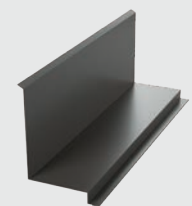
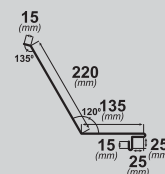


15



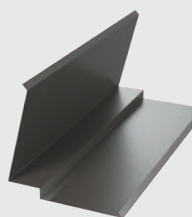
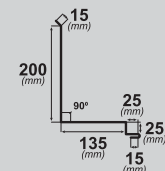
DEVANT DE LA CHEMINÉE DE TOIT

A monter à la base de la cheminée de toit, elle empêche l'eau de s'infiltrer le long des parois de la cheminée.



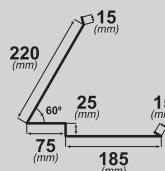
CÔTÉ DE LA CHEMINÉE DE TOIT

A monter à la base de la cheminée de toit, elle empêche l'eau de s'infiltrer le long des parois de la cheminée.



ARRIÈRE DE LA CHEMINÉE DE TOIT

A monter à la base de la cheminée de toit, elle empêche l'eau de s'infiltrer le long des parois de la cheminée.



16



VIS À BOIS

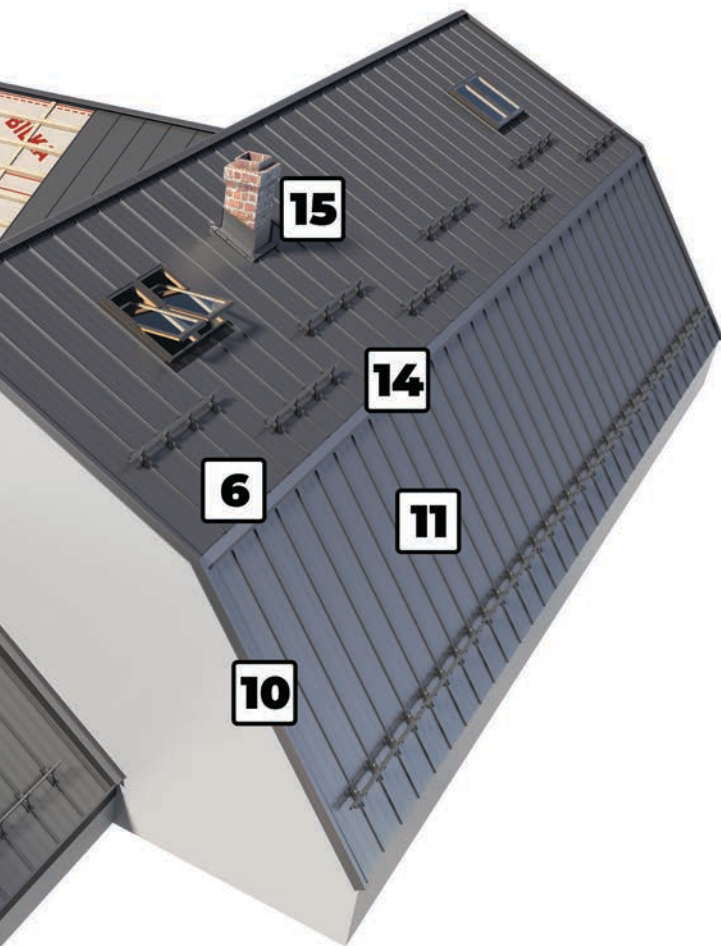
Pour la fixation des panneaux de tôle et des accessoires sur les lattes.

17



BANDE BUTYLE

Bande flexible autocollante isolatrice, recommandée pour l'étanchéité et la protection contre l'humidité.



**ACCESSORIES
RETRO PANEL**



FILM SOUS TOITURE

Le film sous-toiture permet aux vapeurs d'eau de sortir, mais ne permet pas à l'humidité d'entrer, grâce aux deux parties dont il est composé, ce qui confère plus de protection au toit. L'écran de sous-toiture protège le voligeage, les chevrons et l'isolation thermique du toit des éventuelles infiltrations d'eau pouvant arriver en dessous de la couverture ; en même temps, il permet l'évacuation de ces infiltrations vers les gouttières.

Un écran de sous-toiture bien posé confère par ailleurs une protection supplémentaire contre l'infiltration de la poussière.

En fonction du type de toit, mais aussi du conseil d'un spécialiste, vous pouvez choisir entre six types d'écran de sous-toiture:

Film BILKA 95 g

Écran de sous-toiture, de la catégorie économique, à trois couches : une membrane spéciale de diffusion, entre deux couches en polypropylène. Une zone de ventilation entre le film et l'isolation thermique n'est pas nécessaire.

CARACTÉRISTIQUES TECHNIQUES

Poids spécifique	Résistance à la traction	Plage de température	Etanchéité à l'eau Perméabilité à vapeur
95 g/m ² ± 11%	140 N/50mm (+30;-30) / 65 N/50mm (+15;-15)	-30 : 80°C	W1, Sd 0,02m (+0,02;-0,01)

Film BILKA 120 g

Écran de sous-toiture simple à ventilation. Est monté suspendu librement, directement sur les chevrons, sur les toits en pente de plus de 25 degrés, pour des charges thermiques normales.

CARACTÉRISTIQUES TECHNIQUES

Poids spécifique	Résistance à la traction	Plage de température	Etanchéité à l'eau Perméabilité à vapeur
120 g/m ² ± 11%	190 N/50mm (+50;-50) / 100 N/50mm (+30;-30)	-30 : 80°C	W1, Sd 0,02m (+0,03;-0,01)

Film BILKA 140 g

Écran de sous-toiture moderne, don't l'utilisation peut éliminer les plus fréquentes erreurs d'exécution. Grâce à la capacité de perméabilité aux vapeurs, il est inutile de laisser une zone de ventilation entre le film et l'isolation thermique. Ainsi, l'absence de courants d'air permettra d'accroître l'efficacité de l'isolation thermique. La membrane intérieure du film à trois couches assure la perméabilité à la vapeur et évacue l'eau à la surface.

CARACTÉRISTIQUES TECHNIQUES

Poids spécifique	Résistance à la traction	Plage de température	Etanchéité à l'eau Perméabilité à vapeur
140 g/m ² ± 11%	230 N/50mm (+60;-60) / 120 N/50mm (+30;-30)	-30 : 80°C	W1, Sd 0,02m (+0,03;-0,01)

Film BILKA 150 g

Écran de sous-toiture moderne. Grâce à la capacité de perméabilité aux vapeurs, il est inutile de laisser une zone de ventilation entre le film et l'isolation thermique. Ainsi, l'absence de courants d'air permettra d'accroître l'efficacité de l'isolation thermique. La membrane intérieure du film à trois couches assure la perméabilité à la vapeur et évacue l'eau à la surface.

CARACTÉRISTIQUES TECHNIQUES

Poids spécifique	Résistance à la traction	Plage de température	Etanchéité à l'eau Perméabilité à vapeur
150 g/m ² ± 11%	240 N/50mm (+50;-50) / 130 N/50mm (+30;-30)	-30 : 80°C	W1, Sd 0,02m (+0,03;-0,01)

CARACTÉRISTIQUES TECHNIQUES

Film BILKA 180 g

L'écran de sous-toiture BILKA 180 g est une membrane ouverte de diffusion, conçue pour l'isolation de la toiture des maisons, qui sera installée sous la toiture extérieure. Le film BILKA 180 g est entièrement imperméable, protège l'isolation thermique contre la pluie ou la neige et constitue en même temps une excellente barrière contre le vent.

Poids spécifique	Résistance à la traction	Plage de température	Etanchéité à l'eau Perméabilité à vapeur
180 g/m ² ± 11%	270 N/50mm (+60;-60) / 140 N/50mm (+35;-35)	-30 : 80°C	W1, Sd 0,02m (+0,04;-0,01)

CARACTÉRISTIQUES TECHNIQUES

Film BILKA 200 g

Le film Bilka 200 g est une membrane totalement étanche, protège l'isolation thermique contre la pluie ou la neige de l'extérieur et c'est aussi un excellent coupe-vent. Le produit peut être utilisé pour tous les toits ventilés ou non ventilés, sous une variété de matériaux de toiture assurant la perméabilité à la vapeur et éliminant avec succès l'eau de la surface.

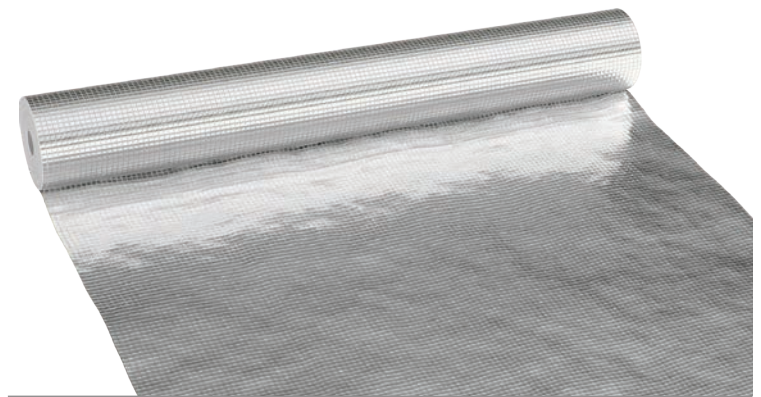
Poids spécifique	Résistance à la traction	Plage de température	Etanchéité à l'eau Perméabilité à vapeur
200 g/m ² ± 11%	300 (+60;-60) / 160 (+50;-50) N/50mm	-30 : 80°C	W1, Sd 0,04m (+0,02;-0,02)

CARACTÉRISTIQUES TECHNIQUES

Film BILKA 200 g

Le film Bilka 200 g est une membrane totalement étanche, protège l'isolation thermique contre la pluie ou la neige de l'extérieur et c'est aussi un excellent coupe-vent. Le produit peut être utilisé pour tous les toits ventilés ou non ventilés, sous une variété de matériaux de toiture assurant la perméabilité à la vapeur et éliminant avec succès l'eau de la surface.

Poids spécifique	Résistance à la traction	Résistance au déchirement	Etanchéité à l'eau Perméabilité à vapeur	Résistance aux UV
100 g/m ² ± 10%	≥150 N/50mm / ≥80 N/50mm	≥110N / ≥110N	W1 Sd 8 m (+2;-2)	4 mois



FILM THERMO-RÉFLÉCHISSANT

Film BILKA ALU 90

Le film BILKA ALU 90 est une membrane avec de multiples couches composé d'un film de pellicule de polypropylène métallisé, maille de polypropylène et d'un film de polyéthylène. Le film BILKA ALU 90 est conçu pour créer un pare-vapeur dans la construction de toiture. La couche métallique reflète le rayonnement thermique, empêchant la perte de chaleur. Le produit est une barrière à l'isolation de vapeur d'eau et du vent.

CARACTÉRISTIQUES TECHNIQUES

Poids spécifique	Résistance à la rupture	Plage de température	Propriétés de transmission de la vapeur
90 g/m ² ± 10%	≥100N	-30; 70°C	Sd 50m ± 30%

Film BILKA ALU 150

Le film BILKA ALU 150 est une membrane avec de multiples couches composé d'un film de pellicule de polypropylène métallisé, maille de polypropylène et d'un film de polyéthylène. Le film BILKA ALU 150 est conçu pour créer un pare-vapeur dans la construction de toiture. La couche métallique reflète le rayonnement thermique, empêchant la perte de chaleur. Le produit est une barrière à l'isolation de vapeur d'eau et du vent.

CARACTÉRISTIQUES TECHNIQUES

Poids spécifique	Résistance à la rupture	Plage de température	Propriétés de transmission de la vapeur
150 g/m ² ± 10%	≥150N	-30; 70°C	Sd 70m ± 30%

ACCESSOIRES AUXILIAIRES

BILKA propose aux clients, en plus des produits de toiture standard, des produits auxiliaires destinés à les aider à bénéficier d'un montage de bonne qualité. Un toit complet et durable comprend tant les éléments de base nécessaires, telles que les tuiles métalliques et le système pluvial, que les éléments secondaires, qui complètent et facilitent un montage durable.

PEIGNE D'AVANT-TOIT



Détails techniques:

- Longueur : 1 m
- Couleur : marron

Le peigne d'avant-toit est installé sous la couverture, sur le pourtour de l'avant-toit, pour permettre la ventilation du toit et la protection contre les oiseaux ou les insectes de grande taille. Le produit suit le contour intérieur du carreau et est fixé à l'aide de vis ou de clous.

PEIGNE DE VENTILATION

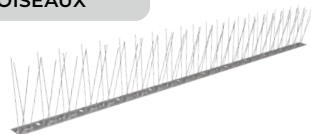


Détails techniques:

- Longueur : 1 m
- Couleur : marron

Le peigne de ventilation est conçu pour assurer la pénétration de l'air pour la ventilation, mais en même temps d'empêcher l'accès aux oiseaux ou aux grands insectes sous la couverture. Le peigne de ventilation sera monté sur le pourtour de l'avant-toit, en suivant le contour intérieur de la tuile.

BANDE HÉRISSON ANTIOISEAUX



Détails techniques:

- Support métallique
- Longueur : 1000 mm

Ce produit est utilisé pour empêcher les oiseaux de construire des nids sur la toiture, éliminant ainsi les risques de corrosion sur le toit et de contamination par différents parasites.

GRILLE D'AÉRATION DE L'AVANT-TOIT

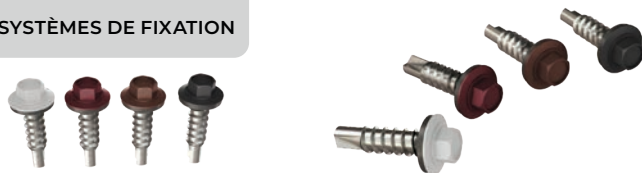


Détails techniques :

- Largeur : 100 mm
- Couleur : marron

La grille d'aération est conçue pour permettre à l'air de ventilation d'entrer, tout en empêchant l'accès sous la couverture des oiseaux ou des insectes de grande taille ; la grille sera montée sur le pourtour de l'avant-toit.

SYSTÈMES DE FIXATION



AÉROSOL POUR RETOUCHES



RETOUCHE

C'est un produit auxiliaire qui peut être utilisé dans les zones où la tôle a été coupée ou rayée, pour maintenir une teinte uniforme des tuiles. C'est une peinture de retouche, est disponible dans les couleurs commercialisées par BILKA.

MASTIC PREMIUM D'ÉTANCHÉITÉ



MASTIC UNIVERSAL D'ÉTANCHÉITÉ

MASTIC PREMIUM D'ÉTANCHÉITÉ

Silicone premium, pour assurer l'étanchéité du toit, Hybrid Polymer avec Zinc, conçu pour résister aux intempéries que subit un toit en tuiles métalliques. Le mastic est également utilisé pour l'étanchéité du système pluvial.

MASTIC UNIVERSAL D'ÉTANCHÉITÉ

Silicone pour assurer l'étanchéité du toit, conçu pour résister aux intempéries que subit un toit en tuiles métalliques. Le mastic silicone pour étanchéité est également utilisé pour l'étanchéité du système pluvial.

BANDE FAÏTIÈRE



• Détails techniques:

• Couleur: **Gris** (RAL7024), **Brun** cuivré (RAL8004), **Brun** (RAL8017), **Noir** (RAL9005)

• Longueur : 5000 mm

• Nécessaire par mètre linéaire : 1 rouleau / 5 m linéaires

• Largeur : 310 mm, 230 mm

• C'est une bande rigide, perméable aux vapeurs d'eau, sous la forme de deux bandes profilées en aluminium, reliées par un matériau géotextile à haute résistance. Le produit est prévu, sur les côtés rigides sur toute sa longueur, avec des rubans adhésifs au butyle, pour assurer une fixation durable.

• Autres caractéristiques :

• Permet une ventilation efficace du toit;

• Empêche la pénétration des précipitations ou des oiseaux et des insectes sous la couverture ;

• La surface profilée et les rubans adhésifs facilitent l'installation sur tout type de couverture.

Les systèmes de fixation BILKA sont protégés avec des couches anti-rouille, éliminant ainsi le risque d'apparition de la corrosion de la couverture métallique posée sur la construction. En fonction de l'ouvrage, il est possible de choisir les vis autoforeuses pour toit, les panneaux et autres constructions métalliques à fixation sur bois ou métal.

• Les vis sont disponibles dans diverses couleurs RAL.

Dimension (D×L mm)	Capacité de perforation(mm)	Tête hexagonale (mm)	Utilisation
4,8×19	3	8	Fixation métal sur support métallique
4,8×35	3	8	Fixation métal sur support métallique
4,8×35	2,5	8	Fixation métal sur support en bois
4,8×55	2,5	8	Fixation métal sur support en bois
4,8×70	2,5	8	Fixation métal sur support en bois
4,8×20	2,5	8	Assemblage de tôles d'acier
5,5×60, 5,5×80, 5,5×100, 5,5×120	5	8	Fixation panneaux isolants sur support métallique
5,5×140, 5,5×70, 5,5×90, 5,5×110, 5,5×130, 5,5×150, 5,5×190, 5,5×220, 5,5×250	12	8	Fixation panneaux isolants sur support métallique



TRANSPORT, MANUTENTION, ENTREPOSAGE



ENTREPOSAGE:

1. Sur palette, en position horizontale, à l'abri de l'humidité.
2. NON à proximité de sources de chaleur ou de matières corrosives.
3. Éviter le contact avec le ciment humide, les acides, le mortier, la chaux, la terre, le cuivre, d'autres matériaux ou liquides agressifs, etc.
4. En empilant les palettes, tenir compte du poids de chaque palette. Éviter de placer les semelles de la palette supérieure sur la zone en relief du produit entreposé sur la palette en dessous.
5. La période d'entreposage à compter de la date d'achat des produits doit être de moins de 45 jours. Il est nécessaire d'entreposer les panneaux dans des espaces fermés, déballés et posés sur un lit/un support en bois, avec un espace entre eux pour assurer la ventilation.

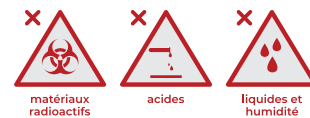
* La **tôle galvanisée** sera stockée exclusivement dans des espaces clos, aérés et secs, déballés et posés sur un lit/un support en bois, avec un espace entre eux pour assurer la ventilation. La période d'entreposage ne doit pas dépasser 10 jours.

TRANSPORT ET MANUTENTION:

1. Les produits BILKA sont livrés rapidement dans toute l'Europe, grâce à notre grande capacité de production, au système logistique performant et aux bonnes relations que nous entretenons avec nos partenaires à travers le pays.
2. Les toits BILKA sont exécutés à de différentes dimensions en fonction des besoins du client, de manière à ce que les pertes de matériel soient minimales; ils sont par ailleurs livrés sur des palets en bois, très faciles à manier à l'aide des grues et des chariots élévateurs.
3. Lors de la manipulation manuelle des panneaux de tuile métallique, ceux-ci doivent être fixés sur les bords pour en éviter toute déformation.
4. IL EST INTERDIT de déplacer des produits en les faisant traîner sur le sol. La manipulation des panneaux devra être effectuée en position verticale par au moins 2 personnes.

ATTENTION!

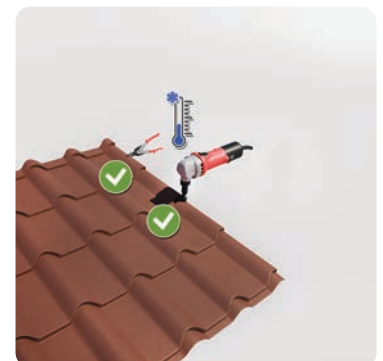
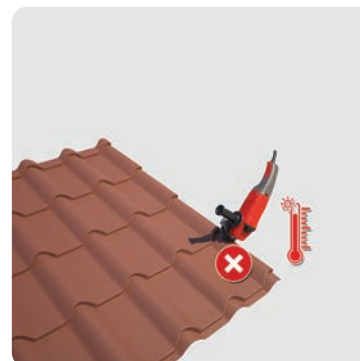
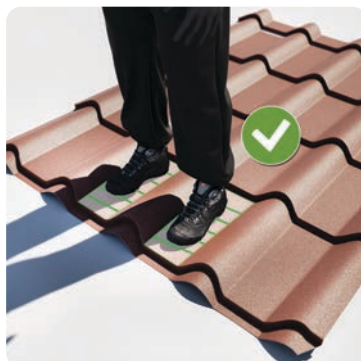
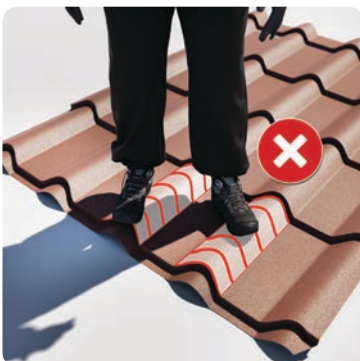
Le non-respect des règles de découpe, de transport, de manipulation et de stockage entraîne la perte de la garantie.



POUR MARCHER SUR LA COUVERTURE MÉTALLIQUE DU TOIT, APRÈS MONTAGE, IL FAUT POSER LE PIED EXCLUSIVEMENT DANS LES ESPACES ENTRE LES ONDULATIONS DU PANNEAU MÉTALLIQUE.

LA COUPE DU PANNEAU DE TYPE METAL DOIT ÊTRE RÉALISÉE EXCLUSIVEMENT À L'AIDE DE CISAILLES ÉLECTRIQUES.

IL EST INTERDIT D'UTILISER LA MEULEUSE.



BILKA
roof system · rain system

S.C. BILKA STEEL S.R.L.
Buzov, Str. Herrn Ciandă Nr. 17
Tel: 07233.30.30.30 | office@bilka.ro

CERTIFICAT DE GARANTIE

BILKA STEEL garantit par le présent document que les produits faisant l'objet du certificat sont fabriqués et certifiés par le producteur conformément aux normes et paramètres en vigueur et qu'ils respectent les normes de qualité européennes.
Le bénéficiaire de la garantie est soumis aux dispositions de la Loi 449/2003.

La garantie de **BILKA STEEL** pour les caractéristiques de **COULEUR** et **CORROSION** a les durées suivantes:

30 ANS
GARANTIE
COULEUR
ET
CORROSION

du système à double couche / pour produits en acier peint des deux côtés pour plier

5 ANS
GARANTIE
COULEUR ET
CORROSION

des produits en tôle d'acier finition **brillante** épaisseur **0,4 mm**

15 ANS
GARANTIE
COULEUR ET
CORROSION

des produits en tôle d'acier finition **mate / Wood**

BILKA
roof system · rain system

DURÉE DE VIE ESTIMÉE

60 ANS

Systèmes de toiture

CONDITIONS GÉNÉRALES DE GARANTIE

La garantie couvre les produits livrés par BILKA STEEL. La garantie BILKA STEEL ne couvre pas les dommages directs ou indirects provoqués par les causes ou les omissions ci-après:

- Les produits ont été dégradés chimiquement dans un environnement corrosif ou à cause du contact prolongé avec d'autres matériaux tels que le béton humide, le cuivre, le mortier, le sol, la peinture.
- Les produits ont subi des modifications mécaniques ou d'autre nature à la suite du transport, de la manutention ou de l'entreposage inappropriés (lorsque cela ne s'est pas produit du fait de BILKA STEEL).
- Les produits BILKA STEEL pré-peints ont été découpés en utilisant des disques abrasifs ou d'autres outils coupants provoquant le réchauffement local excessif des pièces coupées.
- Les produits BILKA STEEL ont été traités à des températures de travail inférieures à -10 °C, dans le cas du pliage à l'aide d'une machine.
- Les produits BILKA STEEL ont été traités à des températures de travail inférieures à +5 °C, dans le cas du pliage manuel.
- Durant l'entreposage, le contact direct avec le béton humide, le cuivre, le sol, la chaleur, avec autres matières corrosives ou le contact permanent ou prolongé avec l'eau n'a pas été évité.
- Durant l'utilisation, le contact direct avec le béton humide, le cuivre ou autres matières corrosives n'a pas été évité.
- Les produits BILKA STEEL n'ont pas été installés dans un délai maximum de 45 jours depuis leur acquisition.
- La garantie ne couvre pas les dommages provoqués à la suite de l'utilisation d'autres accessoires que ceux recommandés et fournis par BILKA STEEL ou de la pose inadéquate.
- La garantie ne couvre pas les dommages au produit causés par une mauvaise utilisation du spray de retouche.
- La garantie ne couvre pas les dommages subis dans des cas de force majeure tels que la guerre, les émeutes, les désastres naturels, les incendies etc.
- Le bénéficiaire perd les droits à la garantie si, en accompagnement de la notification liée à un défaut des produits BILKA STEEL, il ne fournit pas l'original de la facture d'achat des produits et l'original du certificat de garantie.

CONDITIONS GÉNÉRALES DE GARANTIE

La garantie couvre les produits livrés par BILKA STEEL.

La garantie BILKA STEEL ne couvre pas les dommages directs ou indirects provoqués par les causes ou les omissions ci-après:

- Les produits ont été dégradés chimiquement dans un environnement corrosif ou à cause du contact prolongé avec d'autres matériaux tels que le béton humide, le cuivre, le mortier, le sol, la peinture, chaux, acides, excréments d'oiseaux, etc.
- Les produits ont subi des modifications mécaniques ou d'autre nature à la suite du transport, de la manutention ou de l'entreposage inappropriés (lorsque cela ne s'est pas produit du fait de BILKA STEEL).
- Les produits BILKA STEEL pré-peints ont été découpés en utilisant des disques abrasifs ou d'autres outils coupants provoquant le réchauffement local excessif des pièces coupées.
- Les produits BILKA STEEL ont été traités à des températures de travail inférieures à -10 °C, dans le cas du pliage à l'aide d'une machine.
- Les produits BILKA STEEL ont été traités à des températures de travail inférieures à +5 °C, dans le cas du pliage manuel.
- Durant l'entreposage et la pose, le contact direct avec le béton humide, le cuivre, le sol, avec autres matières corrosives ou le contact permanent ou prolongé avec l'eau n'a pas été évité.
- Durant l'utilisation, le contact direct avec le béton humide, le cuivre ou autres matières corrosives n'a pas été évité.
- Les produits BILKA STEEL n'ont pas été installés dans un délai maximum de 45 jours depuis leur acquisition.
- La garantie ne couvre pas les dommages provoqués à la suite de l'utilisation d'autres accessoires que ceux recommandés et fournis par BILKA STEEL ou de la pose inadéquate.
- La garantie ne couvre pas les dommages résultant de l'utilisation inappropriée de l'aérosol de retouche.
- La garantie ne couvre pas les dommages subis dans des cas de force majeure tels que la guerre, les émeutes, les désastres naturels, les incendies etc.
- Le bénéficiaire perd les droits à la garantie si, en accompagnement de la notification liée à un défaut des produits BILKA STEEL, il ne fournit pas l'original de la présente Garantie (dûment remplie et signée tant par le représentant de BILKA STEEL que par l'acheteur) et l'original de la facture d'achat et de montage des produits.

BILKA
roof system · rain system

S.C. BILKA STEEL S.R.L.
Buzov, Str. Herrn Ciandă Nr. 17
Tel: 07233.30.30.30 | office@bilka.ro

CERTIFICAT DE GARANTIE

BILKA STEEL garantit par le présent document que les produits faisant l'objet du certificat sont fabriqués et certifiés par le producteur conformément aux normes et paramètres en vigueur et qu'ils respectent les normes de qualité européennes.
Le bénéficiaire de la garantie est soumis aux dispositions de la Loi 449/2003.

La garantie de **BILKA STEEL** pour les caractéristiques de **COULEUR** et **CORROSION** a les durées suivantes:

30 ANS
GARANTIE
COULEUR
ET
CORROSION

du système à double couche / pour produits en acier peint des deux côtés pour plier

5 ANS
GARANTIE
COULEUR ET
CORROSION

des produits en tôle d'acier finition **brillante** épaisseur **0,4 mm**

15 ANS
GARANTIE
COULEUR ET
CORROSION

des produits en tôle d'acier finition **mate / Wood**



BILKA
roof system · rain system

DURÉE DE VIE ESTIMÉE

60 ANS

Systèmes de toiture

CONDITIONS GÉNÉRALES DE GARANTIE

La garantie couvre les produits livrés par BILKA STEEL. La garantie BILKA STEEL ne couvre pas les dommages directs ou indirects provoqués par les causes ou les omissions ci-après:

- Les produits ont été dégradés chimiquement dans un environnement corrosif ou à cause du contact prolongé avec d'autres matériaux tels que le béton humide, le cuivre, le mortier, le sol, la peinture.
- Les produits ont subi des modifications mécaniques ou d'autre nature à la suite du transport, de la manutention ou de l'entreposage inappropriés (lorsque cela ne s'est pas produit du fait de BILKA STEEL).
- Les produits BILKA STEEL pré-peints ont été découpés en utilisant des disques abrasifs ou d'autres outils coupants provoquant le réchauffement local excessif des pièces coupées.
- Les produits BILKA STEEL ont été traités à des températures de travail inférieures à -10 °C, dans le cas du pliage à l'aide d'une machine.
- Les produits BILKA STEEL ont été traités à des températures de travail inférieures à +5 °C, dans le cas du pliage manuel.
- Durant l'entreposage, le contact direct avec le béton humide, le cuivre, le sol, la chaleur, avec autres matières corrosives ou le contact permanent ou prolongé avec l'eau n'a pas été évité.
- Durant l'utilisation, le contact direct avec le béton humide, le cuivre ou autres matières corrosives n'a pas été évité.
- Les produits BILKA STEEL n'ont pas été installés dans un délai maximum de 45 jours depuis leur acquisition.
- La garantie ne couvre pas les dommages provoqués à la suite de l'utilisation d'autres accessoires que ceux recommandés et fournis par BILKA STEEL ou de la pose inadéquate.
- La garantie ne couvre pas les dommages au produit causés par une mauvaise utilisation du spray de retouche.
- La garantie ne couvre pas les dommages subis dans des cas de force majeure tels que la guerre, les émeutes, les désastres naturels, les incendies etc.
- Le bénéficiaire perd les droits à la garantie si, en accompagnement de la notification liée à un défaut des produits BILKA STEEL, il ne fournit pas l'original de la facture d'achat des produits et l'original du certificat de garantie.

DISTRIBUTEUR	
Nom	_____
Adresse	_____
ID, TVA	_____
Facture	_____

BENEFICIAIRE	
Nom	_____
Adresse	_____
ID, TVA	_____
Facture	_____

25 ANS
GARANTIE
COULEUR
ET
CORROSION

du système de collecte des eaux pluviales **ALUZINC**

10 ANS
GARANTIE
COULEUR ET
CORROSION

des produits en tôle d'acier finition **brillante**

30 ANS
GARANTIE
COULEUR ET
CORROSION

des produits en tôle d'acier finition **GrandMat**

Cette période est également garantie par les producteurs de tôle d'acier zingué à revêtement de peinture polyester.

Les dommages signalés doivent être constatés par les représentants de BILKA STEEL, qui établiront, selon le cas, les modalités et les délais de réparation ou de remplacement des produits endommagés, sous 15 jours, conformément aux dispositions de l'art. 11 de la Loi 449/2003. A cet effet, l'acheteur est tenu de donner accès aux représentants de BILKA STEEL aux produits en question, pour vérification et réparation, le cas échéant.

La garantie BILKA STEEL ne couvre pas les dommages directs ou indirects provoqués par les causes ou les omissions ci-après:

- Les produits ont été dégradés chimiquement dans un environnement corrosif ou à cause du contact prolongé avec d'autres matériaux tels que le béton humide, le cuivre, le mortier, le sol, la peinture.
- Les produits ont subi des modifications mécaniques ou d'autre nature à la suite du transport, de la manutention ou de l'entreposage inappropriés (lorsque cela ne s'est pas produit du fait de BILKA STEEL).
- Les produits BILKA STEEL pré-peints ont été découpés en utilisant des disques abrasifs ou d'autres outils coupants provoquant le réchauffement local excessif des pièces coupées.
- Les produits BILKA STEEL ont été traités à des températures de travail inférieures à -10 °C, dans le cas du pliage à l'aide d'une machine.
- Les produits BILKA STEEL ont été traités à des températures de travail inférieures à +5 °C, dans le cas du pliage manuel.
- Durant l'entreposage, le contact direct avec le béton humide, le cuivre, le sol, la chaleur, avec autres matières corrosives ou le contact permanent ou prolongé avec l'eau n'a pas été évité.
- Durant l'utilisation, le contact direct avec le béton humide, le cuivre ou autres matières corrosives n'a pas été évité.
- Les produits BILKA STEEL n'ont pas été installés dans un délai maximum de 45 jours depuis leur acquisition.
- La garantie ne couvre pas les dommages provoqués à la suite de l'utilisation d'autres accessoires que ceux recommandés et fournis par BILKA STEEL ou de la pose inadéquate.
- La garantie ne couvre pas les dommages au produit causés par une mauvaise utilisation du spray de retouche.
- La garantie ne couvre pas les dommages subis dans des cas de force majeure tels que la guerre, les émeutes, les désastres naturels, les incendies etc.
- Le bénéficiaire perd les droits à la garantie si, en accompagnement de la notification liée à un défaut des produits BILKA STEEL, il ne fournit pas l'original de la présente Garantie (dûment remplie et signée tant par le représentant de BILKA STEEL que par l'acheteur) et l'original de la facture d'achat et de montage des produits.

DISTRIBUTEUR	
Nom	_____
Adresse	_____
ID, TVA	_____
Facture	_____

BENEFICIAIRE	
Nom	_____
Adresse	_____
ID, TVA	_____
Facture	_____

NOTES

A series of horizontal dotted lines for writing notes.

NOTES

A series of horizontal dotted lines for writing notes.

FR



 **BILKA**[®]
• roof system • rain system •

SCANNEZ LE CODE
QR POUR PLUS
D'INFORMATIONS.



BILKA STEEL SRL

Adresse: Rue Henri Coanda
Nr. 17, Brasov, Roumanie

Tél.: +40 733 30 30 30

Courriel: office@bilka.ro

suivez-nous sur:

